

Экспликация зданий и сооружений

Номер на плане	Наименование здания (сооружения)	Координаты квадрата сетки
1	Магазин медицинской техники (проектир.)	
2	Стоянка для легковых автомобилей (проектир.)	

Технико-экономические показатели

	Кол-во	%
Площадь территории по градостроительному плану	м ² 2581,0	100
Площадь застройки	м ² 726,0	28
Площадь твердого покрытия	м ² 1855,0	72
Площадь территории сервитута 57:10:0030801:14914	м ² 615,0	100
Площадь твердого покрытия	м ² 615,0	100

* - процент площади застройки 28% в таблице дан исходя из площади территории в границах участка максимальная площадь застройки в границах земельного участка с кадастровым номером 57:10:0030801:13664 общей площадью 2581,0м2 не превышает максимально установленный процент застройки для данного участка - 60 % согласно градостроительного плана земельного участка



Магазин для торговли медицинской техникой представляет собой двухэтажное здание
 - общей площадью - 1452,0м2;
 - расчетной площадью (торговая площадь) - 1320м2;

Согласно СП 42.13330.2016 "Планировка и застройка городских и сельских поселений" приложение Ж - минимальное суммарное количество стоянок индивидуального транспорта для проектируемого объекта определяется:

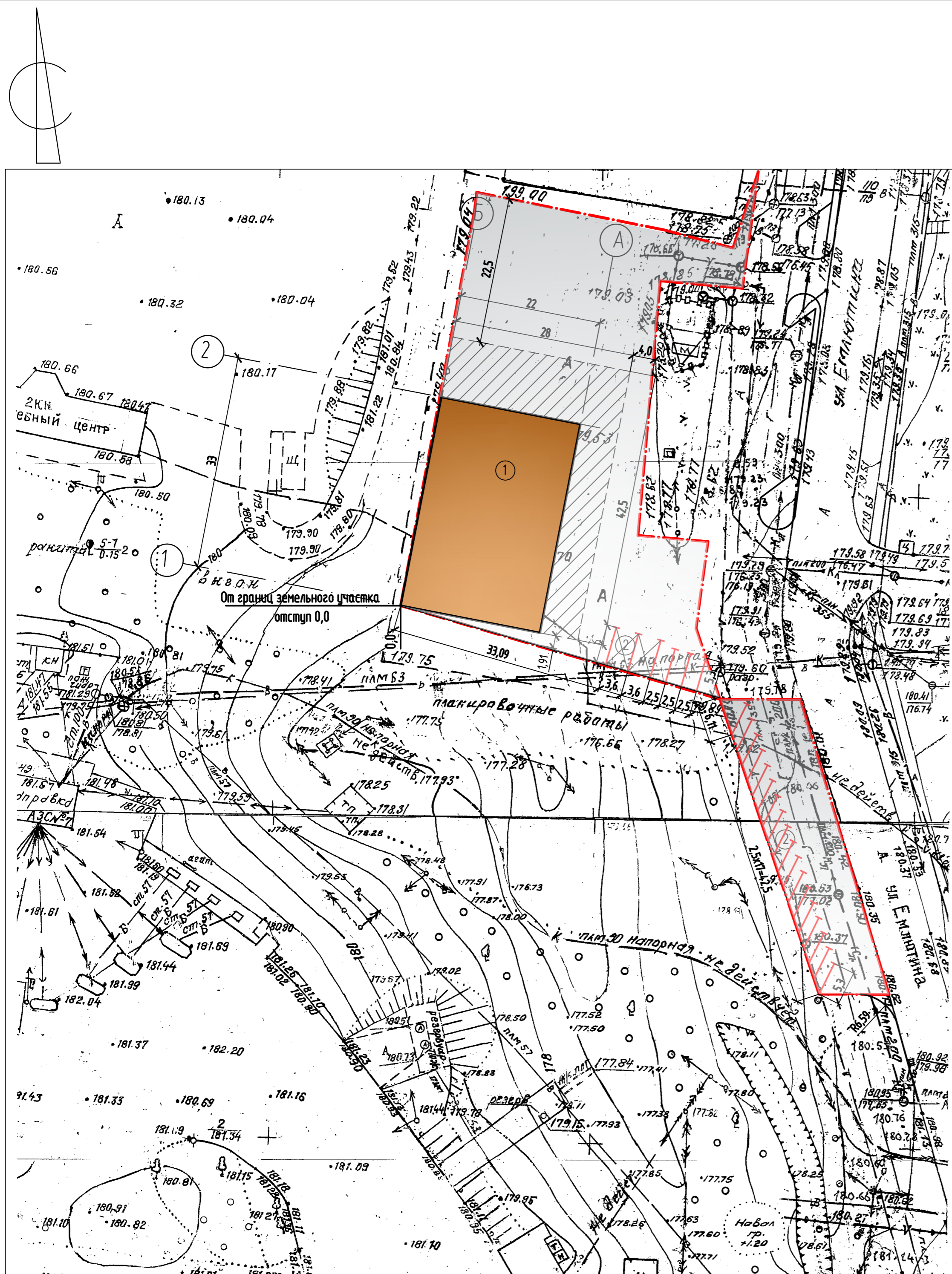
- кол-во м/мест = $\text{Сообщ.} \cdot 1320\text{м}^2 / 70(\text{м}^2 \text{ на } 1 \text{ м/место}) = 19 \text{ м/мест}$

Согласно схемы планировочной организации земельного участка, размещено 22м/места.

Условные обозначения:

- Линией показаны границы участка по градостроительному плану
- .-.- Линией показаны границы сервитута выделенного для стоянки автомобилей
-  Место возможной застройки территории
-  Асфальтобетонное покрытие

						Магазин медицинской техники по адресу: Орловская область, г. Орел, ул. Емлютина, За, участок с кадастровым номером 57:10:0030801:15570		
Изм.	Кол.уч.	Лист	Издк.	Подпись	Дата	Стадия	Лист	Листов
						П	1	
						Схема планировочной организации земельного участка		
						ООО "Проект 57"		



Инв.№ подл. Подпись и дата. Взам. Инв.№