

**МУНИЦИПАЛЬНОЕ ОБРАЗОВАНИЕ
ГОРОДСКОЙ ОКРУГ ГОРОД "ОРЕЛ" ОРЛОВСКОЙ ОБЛАСТИ**

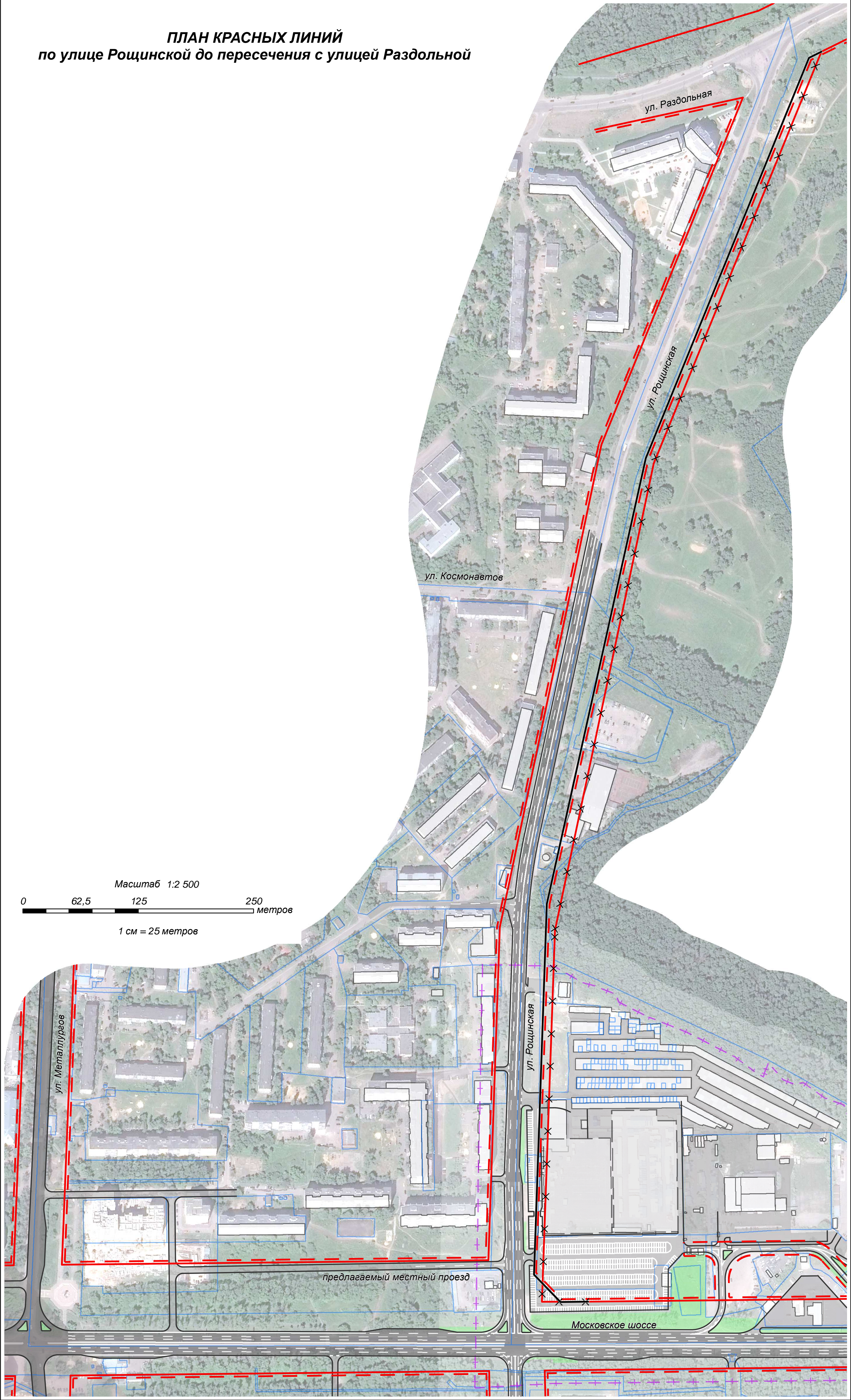
**Проект планировки территории,
ограниченной Московским шоссе,
улицей Рошинской, южной границей Медвежьего леса**

ПЛАН КРАСНЫХ ЛИНИЙ

- Используемые условные знаки и обозначения**
- граница территории разработки проекта
 - границы земельных участков, сведения о которых содержатся в государственном кадастре недвижимости
 - Линии градостроительного регулирования**
 - красные линии существующие
 - красные линии устанавливаемые
 - красные линии предлагаемые к отмене
 - линии регулирования застройки
 - Планируемая улично-дорожная сеть**
 - улицы
 - проезды
 - планируемые к размещению здания, сооружения

0 25 50 75 100 метров 1 см = 10 метров

**ПЛАН КРАСНЫХ ЛИНИЙ
по улице Рошинской до пересечения с улицей Раздольной**



Масштаб 1:2 500
0 62,5 125 250 метров
1 см = 25 метров



Городской округ "город Орёл"				Лист 1 из 3		
Проект планировки территории, ограниченной Московским шоссе, улицей Рошинской, южной границей Медвежьего леса				Лист 1 из 3		
Основная часть				Лист 1 из 3		
План красных линий 1:1000				ООО "ПАРС-Т" г. Орёл, 2016		
Изм.	№ докум.	Подпись	Дата			
Ген. дир.	Заскина Е.С.					
Архит.	Усаченко И.В.					
Инженер						