

Приложение № 1
к постановлению администрации г. Орла

от 12 марта 2025 № 1230

Схема расположения публичного сервитута в отношении части земельных участков с КН:

57:25:0000000:4848, 57:25:0000000:4582, 57:25:0040308:83, 57:25:0040308:23, 57:25:0040308:62, 57:25:0040308:59, 57:25:0040323:8, 57:25:0040308:37, 57:25:0040308:26, 57:00:0000000:6068, 57:25:0040308:60, 57:25:0040308:61, 57:25:0040308:4, 57:25:0040308:8, 57:25:0040308:36, 57:25:0000000:100, 57:25:0040323:2938, 57:25:0040323:11, 57:25:0040307:66, 57:25:0040307:54, 57:25:0040305:141, 57:25:0040305:17, 57:25:0040305:69, 57:25:0040305:13, 57:25:0040305:85, 57:25:0040305:110, 57:25:0040305:87, 57:25:0040305:8, 57:25:0040305:119, 57:25:0040305:4195, 57:25:0040401:10, 57:25:0040401:1671, 57:25:0000000:4831, 57:25:0040401:16, 57:25:0040304:2364, 57:25:0040304:62, 57:25:0040304:58, 57:25:0040304:68, 57:25:0040304:57, 57:25:0040304:27, 57:25:0040304:26, 57:25:0040304:25, 57:25:0040304:24, 57:25:0040303:95, 57:25:0040303:11, 57:25:0040303:12, 57:25:0040303:13, 57:25:0040306:11, 57:25:0000000:5338, 57:25:0040306:13, 57:25:0040306:14, 57:25:0040306:1, 57:25:0040306:2, 57:25:0040306:77, 57:25:0040306:17, 57:25:0040306:44, 57:25:0040306:24, 57:25:0000000:4763, 57:25:0040303:23, 57:25:0040303:88, 57:25:0040301:114, 57:25:0040301:1594, 57:25:0040301:1549, 57:25:0000000:5196, 57:25:0040224:70, 57:25:0040224:5, 57:25:0040224:2550, 57:25:0040224:12, 57:25:0040224:11, 57:25:0040224:10, 57:25:0000000:4134, 57:25:0040217:99, 57:25:0000000:5158, 57:25:0040213:86, 57:25:0000000:5157, 57:25:0040213:85, 57:25:0000000:5154, 57:25:0000000:5155, 57:25:0040210:43, 57:25:0040227:2199, 57:25:0040227:14, 57:25:0040227:21, 57:25:0040227:25 - ЕЗ (вх. 57:25:0040227:24), 57:25:0040217:66, 57:25:0000000:4783, 57:25:0040221:1176, 57:25:0000000:4585, 57:25:0040221:43, 57:25:0040221:47, 57:25:0040218:16, 57:25:0000000:6202, 57:25:0040218:105, 57:25:0040226:64, 57:25:0040226:27, 57:25:0040226:37, 57:25:0040226:23, 57:25:0040226:47, 57:25:0040226:46, 57:25:0040226:45, 57:25:0040226:44, 57:25:0000000:6 - ЕЗП (вх. 57:25:0030801:7), 57:25:0030121:31, 57:25:0030121:10, 57:25:0040218:76, 57:25:0040218:110, 57:25:0040218:101, 57:25:0040218:1702, 57:25:0000000:6303, 57:25:0031401:2, 57:25:0000000:4776, 57:25:0031405:17, 57:25:0000000:5843, 57:25:0031402:268, 57:25:0031402:26, 57:25:0040308:39, 57:25:0040323:5, 57:25:0040303:57, 57:25:0040305:104, 57:25:0040306:53

и на кадастровые кварталы № 57:25:0040323; 57:25:0040308; 57:25:0040305; 57:25:0040302 ;

57:25:0040401; 57:25:0040304; 57:25:0040307; 57:25:0040306; 57:25:0040303; 57:25:0040301; 57:25:0040235;

57:25:0040236; 57:25:0040217; 57:25:0040227; 57:25:0040222; 57:25:0040221; 57:25:0040218; 57:25:0031402;

57:25:0040226; 57:25:0040214; 57:25:0030121,

установленного в целях обслуживания сооружения: Тепломagистраль ТМ 3, назначение: нежилое, протяженность 15513 м, кадастровый номер 57:00:0000000:214,

адрес (местонахождение) объекта: Российская Федерация, Орловская область, г. Орёл, Северный район, от ул.

Энергетиков до ул. Раздольная

Условный номер земельного участка для установления публичного сервитута: 57:25:0000000:ЗУ1

Местоположение: Орловская область, г. Орёл

Площадь земельного участка для установления публичного сервитута: 94269 кв.м.

Площадь публичного сервитута составляет: 94269 кв.м.

в том числе в отношении части земельных участков с КН:

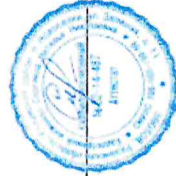
57:25:0000000:4848 -1618 кв. м; 57:25:0000000:4582- 2 кв.м; 57:25:0040308:83 -1838 кв; 57:25:0040308:23 -- 15 кв; 57:25:0040308:62 - 412 кв. м; 57:25:0040308:59 -2 кв.м; 57:25:0040323:8 - 987 кв. м; 57:25:0040308:37 - 5 кв. м; 57:25:0040308:26 - 401 кв. м; 57:00:0000000:6068 - 466 кв.м; 57:25:0040308:60 -5 кв.м; 57:25:0040308:61 - 229 кв.м; 57:25:0040308:4 - 40 кв.м; 57:25:0040308:8 - 2 кв.м; 57:25:0040308:36- 152 кв.м; 57:25:0000000:100 - 2361 кв.м; 57:25:0040323:2938 - 964 кв.м; 57:25:0040323:11 -73 кв.м; 57:25:0040307:66 - 1259 кв.м; 57:25:0040307:54 -1940 кв.м; 57:25:0040305:141 -5795 кв.м; 57:25:0040305:17- 170 кв.м; 57:25:0040305:69 - 11 кв.м; 57:25:0040305:13 - 17 кв.м; 57:25:0040305:85 - 23 кв.м; 57:25:0040305:110 - 0,8 кв.м; 57:25:0040305:87 - 26 кв.м; 57:25:0040305:8 - 14 кв.м; 57:25:0040305:119 - 23 кв.м; 57:25:0040305:4195 - 282 кв.м; 57:25:0040401:10 - 6 кв.м; 57:25:0040401:1671- 47 кв.м; 57:25:0000000:4831 - 412 кв.м; 57:25:0040401:16 - 11 кв.м; 57:25:0040304:2364 - 2251 кв.м; 57:25:0040304:62 - 3 кв.м; 57:25:0040304:58 - 130 кв.м; 57:25:0040304:68 - 7 кв. м; 57:25:0040304:57 - 1140 кв.м; 57:25:0040304:27 - 290 кв.м; 57:25:0040304:26 - 264 кв.м; 57:25:0040304:25 - 234 кв.м; 57:25:0040304:24 - 42 кв.м; 57:25:0040303:95 - 136 кв.м; 57:25:0040303:11 -38 кв.м; 57:25:0040303:12 - 11 кв.м; 57:25:0040303:13 - 9 кв.м; 57:25:0040306:11 - 57 кв.м; 57:25:0000000:5338 - 950 кв.м; 57:25:0040306:13 - 3 кв.м; 57:25:0040306:14 - 49 кв.м; 57:25:0040306:1 - 844 кв.м; 57:25:0040306:2 - 204 кв.м; 57:25:0040306:77 - 56 кв.м; 57:25:0040306:17 - 155 кв.м; 57:25:0040306:44 - 10 кв.м; 57:25:0040306:24 - 73 кв.м; 57:25:0000000:4763 - 406 кв.м; 57:25:0040303:23 - 596 кв.м; 57:25:0040303:88 - 32 кв.м; 57:25:0040301:114 - 399 кв.м; 57:25:0040301:1594 - 1872 кв.м; 57:25:0040301:1549 - 1872 кв.м; 57:25:0000000:5196 -7347 кв.м; 57:25:0040224:70 - 40 кв.м; 57:25:0040224:5 - 25 кв.м; 57:25:0040224:25 - 150 кв.м; 57:25:0040224:2550 - 15 кв.м; 57:25:0040224:12 - 47 кв.м; 57:25:0040224:11 - 7 кв.м; 57:25:0040224:10 - 27 кв.м; 57:25:0000000:4134 - 98 кв.м; 57:25:0040217:99 - 606 кв.м; 57:25:0000000:5158 - 122 кв.м; 57:25:0040213:86 - 515 кв.м; 57:25:0000000:5157 - 181 кв.м; 57:25:0040213:85 - 1213 кв.м; 57:25:0000000:5154 - 239 кв.м; 57:25:0000000:5155 - 1128 кв.м; 57:25:0040210:43 - 778 кв.м; 57:25:0040227:2199 - 9 кв.м; 57:25:0040227:14 - 212 кв.м; 57:25:0040227:21 - 120 кв.м; 57:25:0040227:25 -305 кв.м; 57:25:0040217:66 - 14 кв.м; 57:25:0000000:4783 - 78 кв.м; 57:25:0040221:1176 - 2299 кв.м; 57:25:0000000:4585 - 1012 кв.м; 57:25:0040221:43 - 434 кв.м; 57:25:0040221:47 -84 кв.м; 57:25:0040218:16 - 60 кв.м; 57:25:0000000:6202 -1344 кв.м; 57:25:0040218:105 -1189 кв.м; 57:25:0040226:64 - 438 кв.м; 57:25:0040226:27 - 8 кв.м; 57:25:0040226:37 - 0,1 кв.м; 57:25:0040226:23 - 5 кв.м; 57:25:0040226:47 - 5 кв.м; 57:25:0040226:46 -4 кв.м; 57:25:0040226:45 -1 кв.м; 57:25:0040226:44 - 0,5 кв.м; 57:25:0000000:6 - 627 кв.м; 57:25:0030121:31 - 450 кв.м; 57:25:0030121:10 - 1044 кв.м; 57:25:0040218:76 - 375 кв.м; 57:25:0040218:110 - 16 кв.м; 57:25:0040218:101 - 20 кв.м; 57:25:0040218:1702 - 71 кв.м; 57:25:0000000:6303 - 1048 кв.м; 57:25:0031401:2 -19 кв.м; 57:25:0000000:4776 - 727 кв.м; 57:25:0031405:17 -37 кв.м; 57:25:0000000:5843 -68 кв.м; 57:25:0031402:268 - 76 кв.м; 57:25:0031402:26 - 19 кв.м; 57:25:0040308:39-10 кв.м; 57:25:0040323:5 - 158 кв.м; 57:25:0040303:57 - 4 кв.м; 57:25:0040305:104 - 6,6 кв.м.; 57:25:0040306:53 - 2 кв.м.; в том числе в отношении части кадастровых кварталов №: 57:25:0040323- 5991 кв.м; 57:25:0040308 - 1282 кв.м; 57:25:0040305 - 3361 кв.м; 57:25:0040302 - 66 кв.м; 57:25:0040401- 99 кв.м; 57:25:0040304 - 559 кв.м; 57:25:0040307- 867 кв.м; 57:25:0040306 - 1990 кв.м; 57:25:0040303 - 6426 кв.м; 57:25:0040301- 2524 кв.м; 57:25:0040235 - 365 кв.м; 57:25:0040236 - 4145 кв.м; 57:25:0040217 - 4040 кв.м; 57:25:0040227 - 2720 кв.м; 57:25:0040222 -208 кв.м; 57:25:0040221 - 17 кв.м; 57:25:0040218 - 1666 кв.м; 57:25:0031402 - 265 кв.м; 57:25:0040226 - 4 кв.м; 57:25:0040214 - 540 кв.м; 57:25:0030121 - 402 кв.м.



Используемые условные знаки и обозначения:

- вновь образованная часть контура, сведения о которой достаточны для определения её местоположения
- существующая часть контура, имеющиеся в ЕИРН сведения о которой достаточны для определения её местоположения
- граница кадастрового квартала
- 57:25:0030121 - обозначение кадастрового квартала

Масштаб 1:15000



Кадастровый инженер

Сергеев Н.Н.



Используемые условные знаки и обозначения:

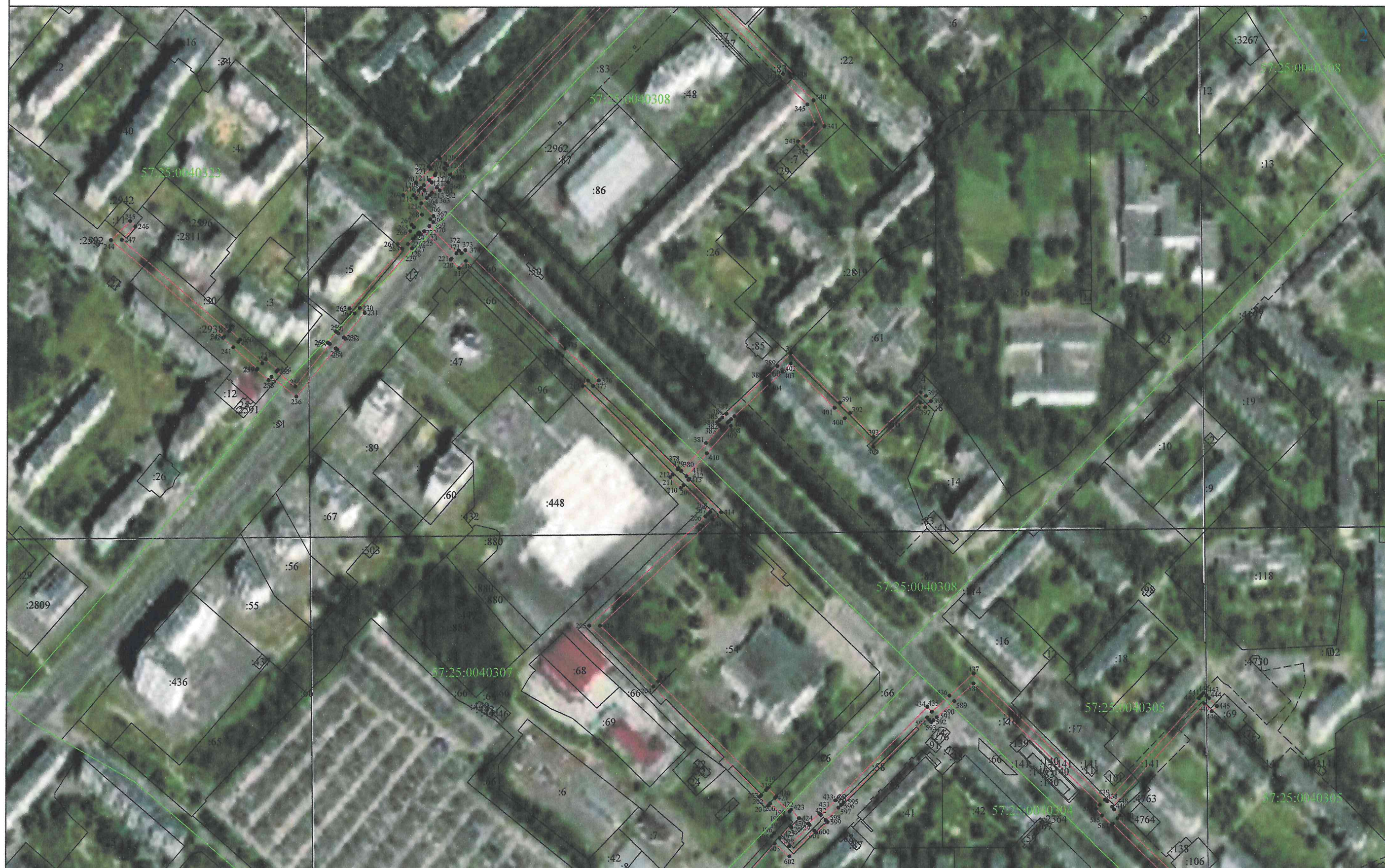
- 1 - характерная точка контура, сведения о которой позволяют однозначно определить её на местности
- вновь образованная часть контура, сведения о которой достаточны для определения её местоположения
- существующая часть контура, имеющиеся в ЕГРН сведения о которой достаточны для определения её местоположения
- граница кадастрового квартала
- :817 - обозначение земельного участка
- 57:25:0030121 - обозначение кадастрового квартала

Масштаб 1:3000

Кадастровый инженер



Сергеева Н.Н.

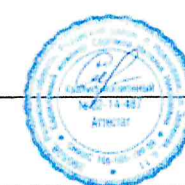


Масштаб 1:3000

Используемые условные знаки и обозначения:

- используемые условные знаки и обозначения:
- 1 - характерная точка контура, сведения о которой позволяют однозначно определить её на местности
 - вновь образованная часть контура, сведения о которой достаточны для определения её местоположения
 - существующая часть контура, имеющиеся в ЕГРН сведения о которой достаточны для определения её местоположения
 - граница кадастрового квартала
 - :817 - обозначение земельного участка
 - 57:25:0030121 - обозначение кадастрового квартала

Кадастровый инженер



Сергеева Н.Н.

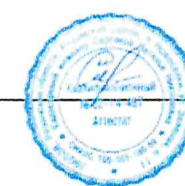


Используемые условные знаки и обозначения:

- 1 - характерная точка контура, сведения о которой позволяют однозначно определить её на местности
- вновь образованная часть контура, сведения о которой достаточны для определения её местоположения
- существующая часть контура, имеющиеся в ЕГРН сведения о которой достаточны для определения её местоположения
- граница кадастрового квартала
- :817 - обозначение земельного участка
- 57:25:0030121 - обозначение кадастрового квартала

Масштаб 1:3000

Кадастровый инженер



Сергеева Н.Н.

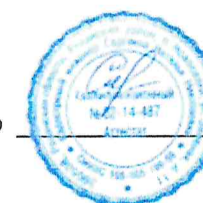


Используемые условные знаки и обозначения:

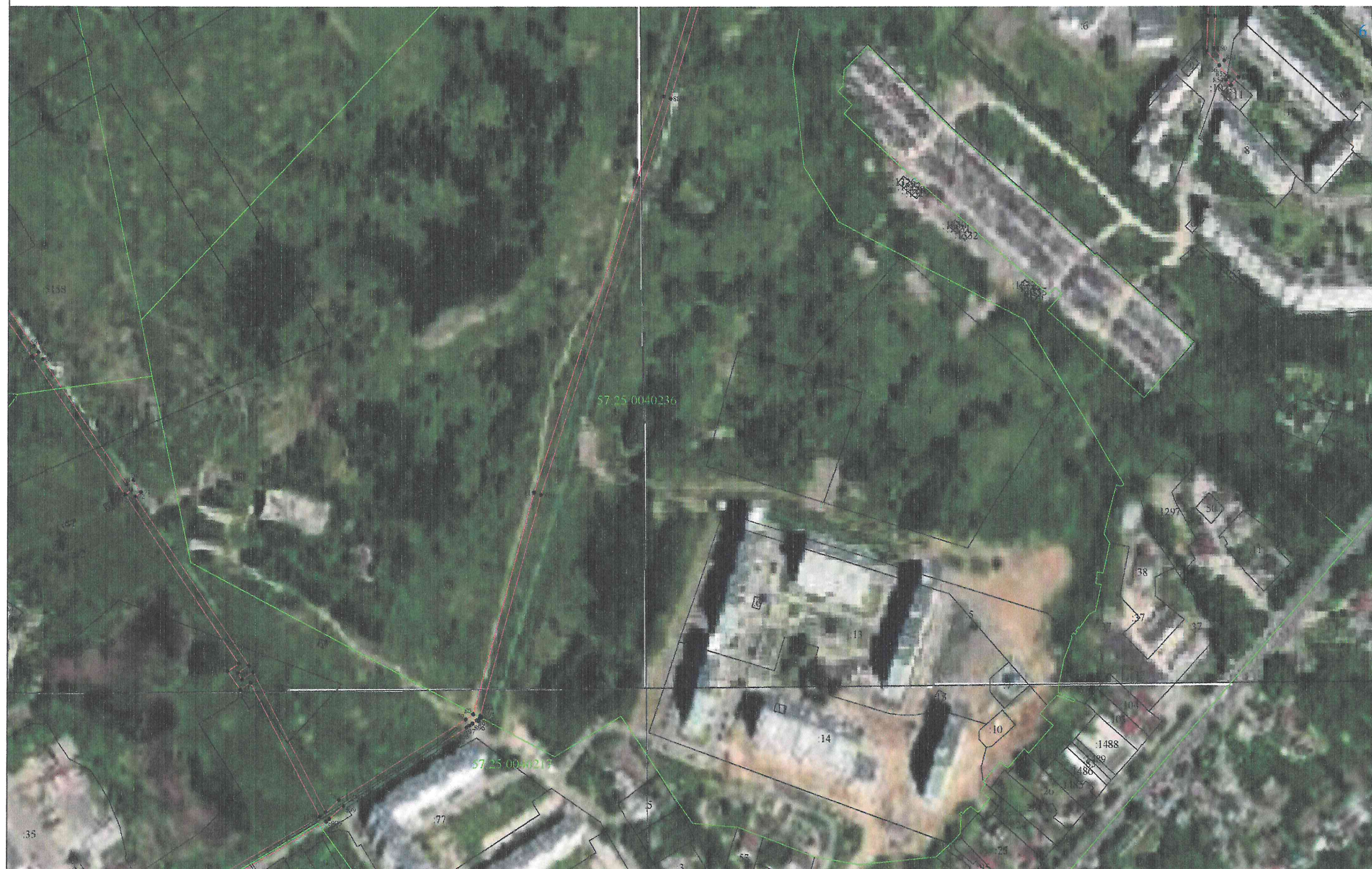
- 1 - характерная точка контура, сведения о которой позволяют однозначно определить её на местности
- - вновь образованная часть контура, сведения о которой достаточны для определения её местоположения
- - существующая часть контура, имеющиеся в ЕГРН сведения о которой достаточны для определения её местоположения
- - граница кадастрового квартала
- :817 - обозначение земельного участка
- 57:25:0030121 - обозначение кадастрового квартала

Масштаб 1:3000

Кадастровый инженер



Сергеева Н.Н.

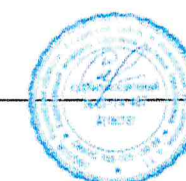


Масштаб 1:3000

Используемые условные знаки и обозначения:

- 1 - характерная точка контура, сведения о которой позволяют однозначно определить её на местности
- вновь образованная часть контура, сведения о которой достаточны для определения её местоположения
- существующая часть контура, имеющиеся в ЕГРН сведения о которой достаточны для определения её местоположения
- граница кадастрового квартала
- :817 - обозначение земельного участка
- 57:25:0030121 - обозначение кадастрового квартала

Кадастровый инженер



Сергеева Н.Н.



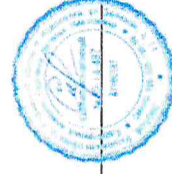
Используемые условные знаки и обозначения:

- 1
- характерная точка контура, сведения о которой позволяют однозначно определить её на местности
 - вновь образованная часть контура, сведения о которой достаточны для определения её местоположения
-
- существующая часть контура, имеющаяся в ЕГРН сведения о которой достаточны для определения её местоположения
 - граница кадастрового квартала
-
- обозначение земельного участка
- :817
- Кадастровый инженер

57:25:0030121 - обозначение кадастрового квартала

Масштаб 1:3000

Кадастровый инженер

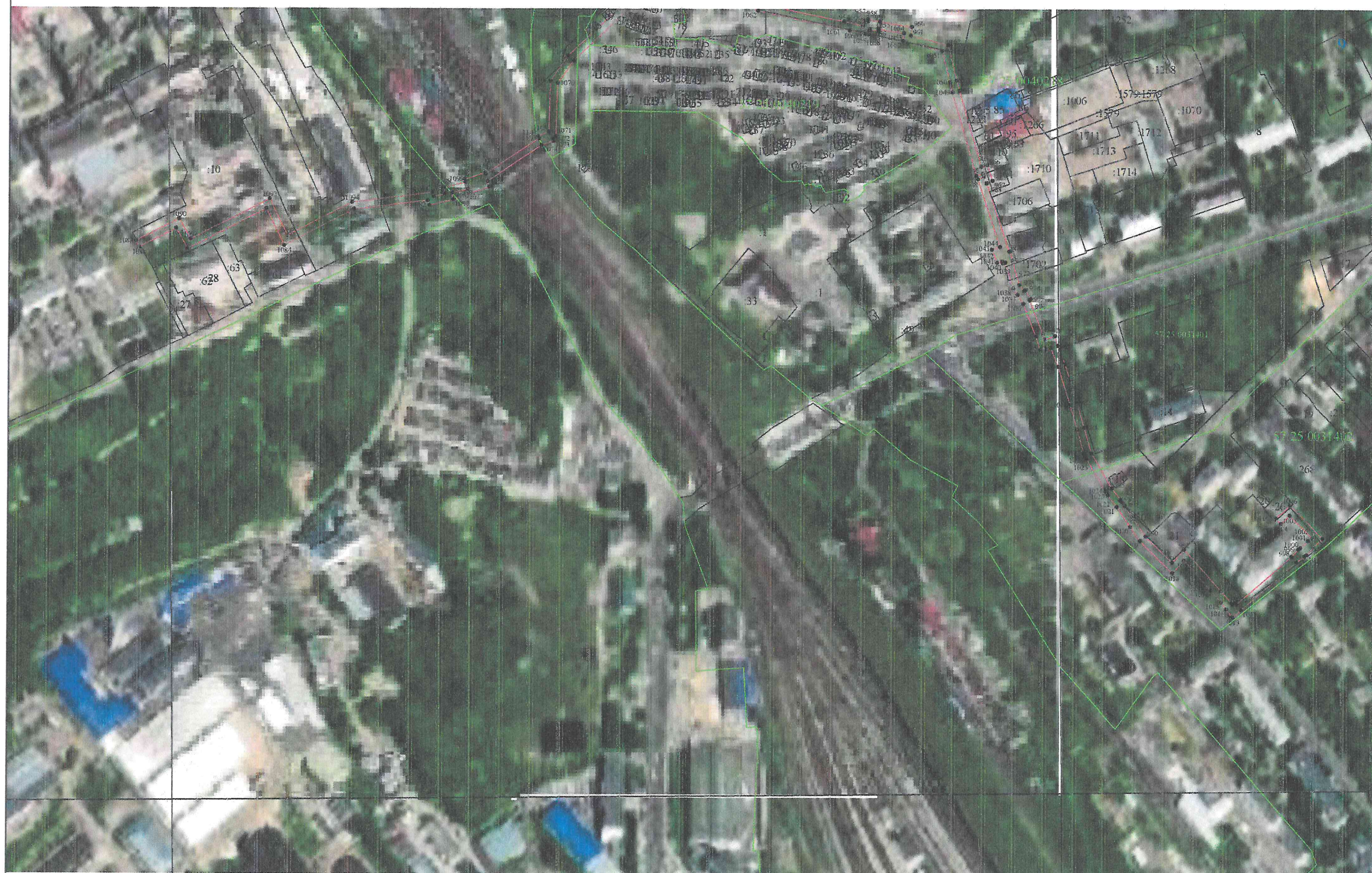


Сергеева Н.Н.

Используемые условные знаки и обозначения:

- 1 - характерная точка контура, сведения о которой позволяют однозначно определить её на местности
 - вновь образованная часть контура, сведения о которой достаточны для определения её местоположения
 — существующая часть контура, имеющиеся в ЕГРН сведения о которой достаточны для определения её местоположения
 — граница кадастрового квартала
 :817 - обозначение земельного участка
 57:25:0030121 - обозначение кадастрового квартала

Сергеева Н.Н.

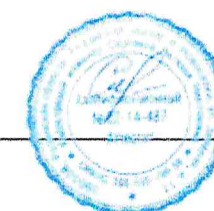


Используемые условные знаки и обозначения:

- 1 - характерная точка контура, сведения о которой позволяют однозначно определить её на местности
- - вновь образованная часть контура, сведения о которой достаточны для определения её местоположения
- - существующая часть контура, имеющиеся в ЕГРН сведения о которой достаточны для определения её местоположения
- - граница кадастрового квартала
- :817 - обозначение земельного участка
- 57:25:0030121 - обозначение кадастрового квартала

Масштаб 1:3000

Кадастровый инженер



Сергеева Н.Н.

Обозначение характерных точек границ	Координаты	
	X	Y
1	2	3
1	362543,36	1292004,19
2	362586,39	1292030,98
3	362586,39	1292029,38
4	362594,18	1292029,38
5	362602,15	1292022,85
6	362605,95	1292027,49
7	362595,7	1292035,89
8	362595,7	1292041,33
9	362586,39	1292041,33
10	362586,39	1292038,05
11	362543,49	1292011,35
12	362454,59	1292071,64
13	362457,83	1292076,68
14	362449,3	1292083,27
15	362445,5	1292077,86
16	362383,95	1292120,11
17	362372,29	1292128,69
18	362367,33	1292121,32
19	362362,37	1292124,99
20	362382,99	1292156,48
21	362418,71	1292212
22	362467,63	1292184,17
23	362466,71	1292182,39
24	362474,75	1292178,7
25	362487,37	1292172,78
26	362506,34	1292208,08
27	362501,06	1292210,92
28	362484,78	1292180,63
29	362477,5	1292184,04
30	362478,33	1292185,64
31	362470,38	1292189,5
32	362416,74	1292220,02
33	362380,82	1292164,19
34	362375,86	1292166,87
35	362370,34	1292157,97
36	362374,79	1292154,88
37	362359,44	1292131,48
38	362352,91	1292135,29
39	362351,7	1292134,45
40	362350,16	1292131,93
41	362321,56	1292149,85
42	362314,98	1292155,92
43	362287,86	1292181,01
44	362265	1292196,68
45	362271,66	1292206,54
46	362225	1292240,92
47	362222,41	1292237,15
48	362213,52	1292236,83
49	362156,82	1292274,86
50	362159,62	1292281,29
51	362149,58	1292287,25
52	362146,08	1292282,11
53	362051,36	1292348,46
54	362054,68	1292353,07
55	362043,84	1292359,96
56	362040,73	1292355,86
57	361946,12	1292420,56
58	361948,93	1292424,99
59	361939,07	1292431,96
60	361935,79	1292427,44
61	361855,16	1292483,17
62	361858,43	1292488,47
63	361833,15	1292504,77
64	361829,95	1292500
65	361736,84	1292564,04
66	361740,24	1292569,32
67	361730,1	1292576,49
68	361726,19	1292571,48
69	361623,65	1292641,16
70	361627,26	1292646,72
71	361617,16	1292653,14
72	361613,62	1292648,19
73	361475,19	1292743,16
74	361468,9	1292733,82
75	361463,65	1292737,46
76	361469,92	1292746,67
77	361354,78	1292806,91
78	361364,91	1292817,73
79	361430,95	1292923,03
80	361435,33	1292929,29

81	361617,17	1292979,85
82	361942,71	1293088,13
83	362056,73	1293122,31
84	362060,55	1293110,13
85	362132,25	1293131,75
86	362128,9	1293141,94
87	362196,33	1293164,7
88	362197,08	1293163,91
89	362198,78	1293165,53
90	362200,99	1293166,27
91	362200,64	1293167,29
92	362258,81	1293222,45
93	362266,37	1293227,23
94	362267,44	1293225,98
95	362358,46	1293303,81
96	362366,34	1293309,46
97	362365,06	1293311,08
98	362427,08	1293364,71
99	362523,99	1293449,27
100	362651,7	1293560,01
101	362653,9	1293561,91
102	362656,02	1293563,95
103	362668,94	1293576,35
104	362680,95	1293568,62
105	362691,62	1293582,02
106	362679,12	1293591,96
107	362688,68	1293601,96
108	362729,58	1293642,91
109	362805,39	1293718,5
110	362800,29	1293724,3
111	362818,16	1293740,58
112	362824,81	1293734,55
113	362841,64	1293746,64
114	362876,04	1293767,93
115	362877,62	1293765,83
116	362885,39	1293772,81
117	362976,64	1293846,28
118	362977,53	1293845,17
119	362986,37	1293852,31
120	362985,43	1293853,48
121	363076,65	1293930,89
122	363082,08	1293923,95
123	363084,22	1293925,69
124	363090,45	1293918,79
125	363091,84	1293920,16
126	363097,9	1293913,55
127	363063,38	1293878,41
128	363101,22	1293833,22
129	363148,57	1293775,52
130	363117,37	1293748,09
131	363126,66	1293738,93
132	363130,87	1293743,2
133	363126,17	1293747,84
134	363152,59	1293771,06
135	363163,67	1293759,88
136	363169,56	1293755,59
137	363235,4	1293676,31
138	363295,82	1293604,88
139	363305,81	1293592,1
140	363271,56	1293560,16
141	363269,79	1293562,12
142	363259,84	1293553,09
143	363261,95	1293550,75
144	363213,39	1293509,85
145	363210,81	1293512,67
146	363203,73	1293506,25
147	363210,59	1293498,57
148	363146,62	1293445,7
149	363143,26	1293448,75
150	363133,92	1293441,33
151	363137,66	1293436,63
152	363143,01	1293440,89
153	363146,44	1293437,77
154	363219,47	1293498,13
155	363215,67	1293502,34
156	363218,22	1293504,57
157	363217,44	1293505,42
158	363265,98	1293546,3
159	363267,58	1293544,53
160	363269,49	1293546,26

161	363276,75	1293537,84
162	363281,29	1293541,76
163	363273,93	1293550,29
164	363277,53	1293553,56
165	363275,59	1293555,71
166	363313,93	1293591,46
167	363302,24	1293606,41
168	363300,42	1293608,74
169	363298,53	1293610,97
170	363240,01	1293680,16
171	363173,71	1293760
172	363167,58	1293764,45
173	363154,96	1293777,19
174	363107,49	1293835,02
175	363105,34	1293837,64
176	363103,69	1293839,61
177	363071,48	1293878,09
178	363106,18	1293913,41
179	363096,13	1293924,36
180	363097,44	1293925,65
181	363090,75	1293932,69
182	363205,5	1294028,65
183	363239,6	1294056,89
184	363240,15	1294056,03
185	363250,6	1294062,84
186	363246,28	1294069,62
187	363263,59	1294082,62
188	363267,58	1294077,3
189	363268,6	1294074,88
190	363269,6	1294074,61
191	363271,71	1294076,19
192	363278,44	1294079,03
193	363370,08	1294120,97
194	363375,09	1294124,59
195	363426,04	1294170,22
196	363428,4	1294172,33
197	363438,59	1294181,45
198	363440,31	1294179,76
199	363441,71	1294181,06
200	363452,76	1294169,03
201	363451,07	1294167,5
202	363458,15	1294160,52
203	363459,39	1294161,67
204	363548,29	1294072,89
205	363598,15	1294020,46
206	363687,51	1294116,1
207	363689,41	1294118,14
208	363691,16	1294120,01
209	363712,85	1294097,99
210	363710,63	1294095,97
211	363719,42	1294087,21
212	363721,53	1294089,15
213	363794,01	1294015,02
214	363798,51	1294019,53
215	363818,52	1293998,34
216	363820,53	1293996,21
217	363822,64	1293994,05
218	363896,23	1293918,75
219	363890,25	1293913,34
220	363897,33	1293906,36
221	363898,08	1293907,05
222	363920,53	1293884,38
223	363917,95	1293881,79
224	363919,62	1293880,14
225	363918,64	1293879,32
226	363916,58	1293877,29
227	363914,41	1293875,17
228	363910,09	1293870,93
229	363906,56	1293874,43
230	363857,7	1293831,25
231	363853,78	1293835,32
232	363833,56	1293818,31
233	363832,52	1293819,73
234	363823,52	1293813,02
235	363824,65	1293811,5
236	363785,26	1293778,91
237	363801,39	1293758,17
238	363798,76	1293755,77
239	363807,07	1293745,69
240	363807,95	1293746,47

241	363825,46	1293726,5	321	364365,76	1294316,27	401	363776	1294222,52
242	363833,16	1293717,82	322	364376,86	1294295,12	402	363812,53	1294186,25
243	363834,22	1293718,79	323	364377,85	1294293,24	403	363805,8	1294179,26
244	363912,75	1293625,39	324	364373,72	1294291,43	404	363795,8	1294168,55
245	363928,29	1293640,99	325	364375,55	1294286,83	405	363769,21	1294139,8
246	363924,04	1293645,22	326	364282,87	1294210,71	406	363766,71	1294137,1
247	363913,13	1293634,27	327	364218,66	1294149,46	407	363765,15	1294135,41
248	363838,64	1293722,87	328	364179,34	1294112,66	408	363763,98	1294134,1
249	363839,59	1293723,75	329	364176,84	1294115,29	409	363761,29	1294136,87
250	363831,69	1293732,15	330	364170,07	1294109,16	410	363738,97	1294117,01
251	363829,9	1293730,53	331	364170,99	1294108,19	411	363720,3	1294100,43
252	363812,45	1293750,43	332	364146,96	1294084,49	412	363718,05	1294102,71
253	363815,71	1293753,31	333	364140,89	1294090,75	413	363717,3	1294102,03
254	363807,19	1293763,44	334	364139,81	1294089,6	414	363690,92	1294128,81
255	363805,85	1293762,22	335	364127,55	1294098,5	415	363684,91	1294122,12
256	363793,57	1293778	336	364121,35	1294104,18	416	363598,11	1294029,2
257	363828,22	1293806,67	337	364125,79	1294108,03	417	363552,56	1294077,11
258	363829,42	1293805,04	338	364048,68	1294188,96	418	363463,8	1294165,74
259	363838,36	1293811,78	339	364046,25	1294186,02	419	363465,44	1294167,26
260	363837,12	1293813,47	340	364027,51	1294205,45	420	363458,51	1294174,24
261	363853,35	1293827,12	341	364006,26	1294214,16	421	363457,21	1294173,06
262	363857,36	1293822,94	342	363989,61	1294196,95	422	363446,12	1294185,13
263	363906,32	1293866,2	343	363993,92	1294192,78	423	363447,6	1294186,5
264	363910,06	1293862,49	344	364007,74	1294207,06	424	363440,67	1294193,48
265	363920,67	1293872,91	345	364024,08	1294200,36	425	363433,23	1294186,74
266	363923,89	1293875,92	346	364046,61	1294177	426	363434,31	1294185,67
267	363925,75	1293874,08	347	364049,01	1294179,92	427	363424,48	1294176,88
268	363933,94	1293882,62	348	364117,11	1294108,44	428	363417,73	1294184,7
269	363950,05	1293867,05	349	364112,84	1294104,73	429	363435,1	1294201,99
270	363960,35	1293877,72	350	364117,8	1294099,14	430	363436,37	1294200,91
271	363972,09	1293889,47	351	364116,9	1294098,18	431	363444,51	1294210,07
272	363973,51	1293887,93	352	364122,72	1294093,1	432	363443,37	1294211,13
273	363981,11	1293896,52	353	364123,53	1294094	433	363455,25	1294223,04
274	363980,18	1293897,47	354	364135,66	1294085,2	434	363531,69	1294298,71
275	364198,32	1294108,3	355	364141,8	1294078,44	435	363527,58	1294302,4
276	364199,67	1294107,01	356	364143,97	1294077,17	436	363540,65	1294316,8
277	364208,39	1294115,68	357	364139,21	1294072,26	437	363558,85	1294336,65
278	364201,47	1294122,52	358	363966,76	1293906,09	438	363455,54	1294445,13
279	364198,92	1294119,95	359	363964,67	1293908,11	439	363454,27	1294447,05
280	364197,54	1294121,49	360	363960,63	1293904,1	440	363538,04	1294522,85
281	364220,5	1294142,97	361	363953,94	1293897,28	441	363540,18	1294524,78
282	364222,67	1294145	362	363956,28	1293894,92	442	363542,4	1294526,79
283	364224,84	1294147,07	363	363951,96	1293890,76	443	363540,38	1294529,02
284	364286,85	1294206,22	364	363949,86	1293888,73	444	363538,28	1294531,16
285	364377,87	1294280,99	365	363947,8	1293886,59	445	363531,92	1294537,61
286	364390,45	1294286,22	366	363943,3	1293881,93	446	363527,65	1294533,4
287	364389,51	1294288,48	367	363932,85	1293892,02	447	363533,83	1294527,13
288	364415,41	1294300,31	368	363930,3	1293889,51	448	363449,74	1294451,04
289	364417,70	1294296,77	369	363927,99	1293891,85	449	363447,5	1294452,52
290	364428,70	1294301,82	370	363924,77	1293888,62	450	363442,57	1294457,5
291	364427,5	1294305,48	371	363902,48	1293911,12	451	363440,23	1294455,37
292	364457,02	1294319,96	372	363904,62	1293913,1	452	363340,57	1294558,15
293	364785,21	1294411,07	373	363902,46	1293915,27	453	363341,86	1294559,4
294	364783,61	1294416,85	374	363905,01	1293918,36	454	363335,05	1294566,54
295	364454,89	1294325,6	375	363824,91	1294000,3	455	363333,58	1294565,15
296	364420,16	1294308,56	376	363798,63	1294028,13	456	363285,56	1294613,89
297	364421,69	1294303,93	377	363794,05	1294023,55	457	363287,28	1294615,55
298	364420,57	1294303,39	378	363725,94	1294093,21	458	363279,1	1294624,31
299	364417,63	1294307,93	379	363726,73	1294093,94	459	363277,38	1294622,71
300	364387,19	1294294,03	380	363724,53	1294096,16	460	363273,31	1294627,2
301	364386,03	1294296,81	381	363747,45	1294116,51	461	363279,37	1294632,63
302	364383,36	1294295,64	382	363760,92	1294128,51	462	363275,3	1294636,88
303	364381,64	1294298,92	383	363762,02	1294127,51	463	363276,56	1294638,25
304	364371,07	1294319,06	384	363764,25	1294125,48	464	363292,62	1294654,36
305	364372,26	1294319,68	385	363766,26	1294127,68	465	363301,85	1294661,45
306	364368,02	1294327,72	386	363768,17	1294129,78	466	363346	1294704,4
307	364360,39	1294323,71	387	363771,3	1294133,22	467	363367,35	1294682,76
308	364360,88	1294322,78	388	363800,2	1294164,47	468	363377,87	1294691,54
309	364320,46	1294308,74	389	363810,17	1294175,15	469	363374,02	1294696,15
310	364312,4	1294330,5	390	363820,95	1294186,35	470	363367,75	1294690,9
311	364284,94	1294408,01	391	363780,22	1294226,78	471	363346,09	1294712,86
312	364268,4	1294408,84	392	363771,77	1294235,17	472	363297,94	1294666,01
313	364268,1	1294402,84	393	363752,43	1294254,38	473	363288,68	1294658,9
314	364280,62	1294402,21	394	363788,67	1294293,47	474	363274,32	1294644,49
315	364305,8	1294331,15	395	363785,65	1294297,65	475	363268,74	1294649,65
316	364306,79	1294328,36	396	363781,5	1294301,98	476	363265,8	1294646,81
317	364307,83	1294325,54	397	363776,37	1294297,07	477	363258,54	1294654,41
318	364316,88	1294301,15	398	363780,29	1294293,25	478	363191,01	1294723,4
319	364363,69	1294317,4	399	363744,09	1294254,21	479	363191,97	1294724,36
320	364364,6	1294315,67	400	363767,55	1294230,91	480	363185,43	1294730,84

481	363184,37	1294729,85
482	363160,29	1294753,94
483	363161,96	1294755,63
484	363155,39	1294762,13
485	363153,7	1294760,49
486	363140,96	1294773,79
487	363143,94	1294776,58
488	363141,01	1294779,81
489	363153,5	1294789,79
490	363154,52	1294788,59
491	363160,8	1294793,91
492	363160,18	1294795,94
493	363259,21	1294878,88
494	363261,48	1294880,78
495	363263,55	1294882,76
496	363276,38	1294895,01
497	363278,59	1294897,11
498	363276,54	1294899,26
499	363274,79	1294901,28
500	363329,06	1294946,35
501	363350,96	1294919,95
502	363395,24	1294957,45
503	363413,25	1294936,06
504	363420,71	1294926,46
505	363435,83	1294906,95
506	363427,37	1294899,54
507	363431,32	1294895,03
508	363444,03	1294906,15
509	363425,45	1294930,14
510	363417,88	1294939,88
511	363395,96	1294965,92
512	363351,71	1294928,45
513	363329,84	1294954,81
514	363266,23	1294901,98
515	363270,21	1294897,4
516	363257,5	1294885,28
517	363158,55	1294802,4
518	363155,62	1294800,36
519	363148,82	1294795,31
520	363149,61	1294794,38
521	363136,97	1294784,27
522	363135,59	1294785,8
523	363132,33	1294782,76
524	363096,38	1294820,02
525	363112,57	1294836,8
526	363102,44	1294850,08
527	363103,63	1294851,19
528	363096,81	1294859,1
529	363095,73	1294858,23
530	363062,07	1294901,01
531	363063,56	1294902,3
532	363056,76	1294910,03
533	363055,97	1294909,29
534	363029,7	1294938,54
535	363031,11	1294939,95
536	363024,57	1294946,44
537	363023,61	1294945,54
538	363017,34	1294952,44
539	363020,86	1294955,56
540	363012,99	1294964,22
541	363003,2	1294955,32
542	363010,96	1294946,78
543	363012,85	1294948,45
544	363019,23	1294941,43
545	363018,06	1294940,33
546	363024,74	1294933,57
547	363025,45	1294934,29
548	363051,58	1294905,19
549	363050,24	1294903,94
550	363056,75	1294896,42
551	363057,52	1294897,09
552	363091,05	1294854,48
553	363089,69	1294853,39
554	363097,16	1294845,18
555	363098,02	1294845,98
556	363104,67	1294837,26
557	363088,04	1294820,02
558	363129,21	1294777,35
559	363127,95	1294776,18
560	363134,63	1294769,42

561	363135,76	1294770,54
562	363149,39	1294756,32
563	363148,49	1294755,44
564	363155,13	1294748,69
565	363156,09	1294749,66
566	363179,98	1294725,75
567	363178,92	1294724,76
568	363185,59	1294717,98
569	363186,77	1294719,16
570	363254,24	1294650,22
571	363261,49	1294642,63
572	363263,55	1294640,48
573	363270,75	1294632,95
574	363264,82	1294627,64
575	363272,99	1294618,62
576	363271,56	1294617,28
577	363280,1	1294608,62
578	363281,25	1294609,73
579	363329,22	1294561,04
580	363327,97	1294559,86
581	363334,94	1294552,72
582	363336,25	1294553,99
583	363435,78	1294451,34
584	363434,87	1294450,51
585	363442,48	1294442,78
586	363448,13	1294437,74
587	363451,29	1294440,9
588	363550,63	1294336,57
589	363536,21	1294320,84
590	363523,12	1294306,41
591	363520,69	1294303,73
592	363519,09	1294301,95
593	363521,1	1294300,15
594	363522,94	1294298,48
595	363453,5	1294229,74
596	363451,45	1294227,72
597	363449,26	1294225,53
598	363438,98	1294215,21
599	363437,45	1294216,63
600	363428,86	1294207,27
601	363430,5	1294205,88
602	363409,53	1294185,02
603	363420,01	1294172,87
604	363371,27	1294129,22
605	363367,08	1294126,21
606	363275,98	1294084,51
607	363271,19	1294082,49
608	363264,79	1294091,02
609	363243,04	1294074,7
610	363242,09	1294076,19
611	363238,35	1294073,81
612	363232,37	1294080,87
613	363233,73	1294082,05
614	363232,56	1294083,27
615	363245,26	1294093,78
616	363246,31	1294092,67
617	363252,07	1294098,35
618	363246,46	1294104,52
619	363245,55	1294103,65
620	363241,38	1294107,76
621	363232,94	1294116,09
622	363230,83	1294118,17
623	363228,67	1294120,16
624	363201,33	1294145,34
625	363196,47	1294149,93
626	363194,13	1294152,14
627	363192,12	1294153,99
628	363021,11	1294311,34
629	363018,67	1294313,59
630	363016,67	1294315,38
631	363014,76	1294313,24
632	363012,69	1294310,93
633	362996,8	1294293,19
634	362903,24	1294375,85
635	362910,55	1294383,56
636	362846,82	1294442,66
637	362841,18	1294437,23
638	362828,58	1294448,81
639	362818,15	1294458,96
640	362789,43	1294488,13

641	362779,83	1294478,47
642	362784,08	1294474,24
643	362789,41	1294479,59
644	362811,66	1294457,01
645	362813,86	1294454,77
646	362815,86	1294452,82
647	362822,31	1294446,55
648	362824,6	1294444,32
649	362826,6	1294442,47
650	362841,26	1294428,99
651	362846,9	1294434,41
652	362902,03	1294383,28
653	362898,75	1294379,82
654	362896,7	1294377,66
655	362894,67	1294375,52
656	362896,09	1294374,17
657	362899,12	1294371,49
658	362997,3	1294284,74
659	363017,11	1294306,87
660	363190,21	1294147,59
661	363195,36	1294142,73
662	363197,38	1294140,82
663	363199,73	1294138,66
664	363226,79	1294113,73
665	363237,17	1294103,49
666	363241,2	1294099,52
667	363241,14	1294098,16
668	363228,41	1294087,62
669	363227,7	1294088,37
670	363221	1294082,74
671	363227,2	1294076,42
672	363233,24	1294070,56
673	363231,49	1294069,45
674	363236,32	1294061,96
675	363201,66	1294033,26
676	363086,66	1293937,1
677	363084,21	1293940,3
678	363080,25	1293937,11
679	363077,92	1293939,85
680	362981,66	1293858,15
681	362980,74	1293859,28
682	362971,9	1293852,14
683	362972,86	1293850,95
684	362881,79	1293777,62
685	362879,9	1293780,14
686	362877,93	1293778,65
687	362875,77	1293781,02
688	362873,85	1293783,14
689	362871,91	1293785,29
690	362869,61	1293783,21
691	362867,63	1293781,08
692	362861,79	1293774,81
693	362810,18	1293820,9
694	362811,13	1293822,51
695	362819,05	1293829,42
696	362821,44	1293831,5
697	362823,54	1293833,33
698	362825,54	1293835,18
699	362843,72	1293838,74
700	362854	1293842,29
701	362869,12	1293855,08
702	362878,52	1293863,34
703	362918,31	1293896,44
704	362902,75	1293912,26
705	362898,47	1293908,06
706	362909,45	1293896,89
707	362874,65	1293867,93
708	362865,22	1293859,64
709	362850,99	1293847,6
710	362842,11	1293844,53
711	362822,76	1293840,75
712	362817,08	1293835,65
713	362806,38	1293826,32
714	362804,19	1293828,08
715	362802,15	1293826,87
716	362800,41	1293824,42
717	362798,56	1293826,51
718	362791,98	1293833,88
719	362757,7	1293872,23
720	362751,17	1293894,23

721	362701,03	1293951,68
722	362701,79	1293952,4
723	362696,18	1293958,3
724	362692,03	1293954,71
725	362673,74	1293975,21
726	362669,7	1293981,12
727	362676,06	1293987,63
728	362696,4	1294008,49
729	362697,58	1294007,15
730	362704,89	1294014,26
731	362703,53	1294015,74
732	362712,35	1294025,42
733	362720,21	1294034,73
734	362720,25	1294036,24
735	362721,41	1294036,23
736	362721,46	1294043,72
737	362715	1294043,81
738	362716,47	1294089,74
739	362718,25	1294119,36
740	362746,57	1294137,6
741	362731,52	1294154,51
742	362742,96	1294164,34
743	362747,9	1294158,72
744	362752,41	1294162,67
745	362743,56	1294172,77
746	362722,98	1294155,09
747	362737,43	1294138,84
748	362712,45	1294122,76
749	362710,47	1294089,98
750	362708,78	1294037,05
751	362713,78	1294036,42
752	362707,8	1294029,34
753	362699,46	1294020,19
754	362698,33	1294021,42
755	362691,12	1294014,44
756	362692,41	1294012,99
757	362671,76	1293991,82
758	362660,18	1293979,96
759	362661,79	1293976,91
760	362668,18	1293969,87
761	362669,41	1293971,05
762	362692,42	1293945,25
763	362695,18	1293947,8
764	362696,67	1293947,55
765	362745,78	1293891,28
766	362752,33	1293869,23
767	362787,5	1293829,88
768	362794,08	1293822,52
769	362800,95	1293814,78
770	362802,94	1293817,6
771	362805,77	1293815,34
772	362806,44	1293816,19
773	362862,17	1293766,41
774	362871,67	1293776,61
775	362873,12	1293775,01
776	362871,6	1293773,85
777	362872,42	1293772,75
778	362840,74	1293753,14
779	362838,25	1293751,59
780	362835,9	1293749,91
781	362825,24	1293742,25
782	362818,14	1293748,68
783	362791,89	1293724,76
784	362797,17	1293718,76
785	362725,34	1293647,15
786	362684,37	1293606,13
787	362670,24	1293591,36
788	362683,18	1293581,06
789	362679,63	1293576,6
790	362668,2	1293583,95
791	362649,85	1293566,34
792	362520,05	1293453,8
793	362423,14	1293369,24
794	362361,35	1293315,8
795	362353,46	1293310,17
796	362354,75	1293308,53
797	362268,1	1293234,44
798	362266,32	1293236,51
799	362263,36	1293234,34
800	362261,23	1293237,26

801	362260	1293236,35
802	362244,08	1293258,14
803	362251,85	1293264,67
804	362241,73	1293284,63
805	362233,81	1293294,57
806	362162,94	1293393,51
807	362158,28	1293400,28
808	362155,84	1293398,48
809	362151,06	1293404,09
810	362153,3	1293405,75
811	362148,22	1293412,21
812	362145,68	1293410,32
813	362138,24	1293418,23
814	362106,77	1293461,23
815	362108,07	1293462,21
816	362106,36	1293464,42
817	362113,51	1293471,37
818	362114,95	1293470,98
819	362123,28	1293460,79
820	362132,89	1293468,66
821	362129,09	1293473,3
822	362124,12	1293469,23
823	362119,79	1293474,53
824	362120,62	1293475,14
825	362115,16	1293481,26
826	362061,24	1293556,15
827	362059,54	1293558,41
828	362055,11	1293564,29
829	362057,96	1293565,79
830	362064,15	1293570,46
831	362059,35	1293576,15
832	362017,92	1293641,44
833	362030,65	1293652,65
834	362033,27	1293662,66
835	362033,93	1293665,18
836	362033,61	1293667,77
837	362031,95	1293681,38
838	362028,11	1293692,15
839	362022,46	1293690,14
840	362026,07	1293679,98
841	362027,84	1293665,59
842	362025,31	1293655,94
843	362010,11	1293642,56
844	362054,53	1293572,54
845	362053,79	1293571,13
846	362046,98	1293565,11
847	362054,23	1293555,47
848	362039,26	1293547,2
849	362008,07	1293546,49
850	361981,58	1293545,21
851	361971,57	1293554,16
852	361957,89	1293566,18
853	361951,36	1293559,78
854	361955,56	1293555,5
855	361958,11	1293558
856	361967,58	1293549,68
857	361979,42	1293539,09
858	362008,33	1293540,49
859	362038,31	1293541,17
860	362038,89	1293540,13
861	362040,88	1293541,23
862	362043,13	1293541,28
863	362043,1	1293542,46
864	362057,84	1293550,61
865	362110,33	1293477,69
866	362109,81	1293476,13
867	362102,67	1293469,2
868	362095,78	1293464,17
869	362101,97	1293457,63
870	362133,63	1293414,38
871	362142,5	1293404,95
872	362144,4	1293402,65
873	362146,24	1293400,5
874	362153,12	1293392,42
875	362156,18	1293388,53
876	362158,11	1293389,95
877	362229,03	1293290,94
878	362236,64	1293281,38
879	362244,34	1293266,2
880	362235,94	1293259,13

881	362255,18	1293232,78
882	362252,64	1293230,9
883	362255,24	1293227,34
884	362195,61	1293170,78
885	362121,34	1293145,72
886	362124,63	1293135,71
887	362064,49	1293117,59
888	362060,68	1293129,75
889	361940,86	1293093,84
890	361615,34	1292985,57
891	361434,04	1292935,15
892	361432,74	1292936,06
893	361431,64	1292934,48
894	361429,79	1292933,97
895	361430,21	1292932,44
896	361427,62	1292928,73
897	361425,91	1292926,29
898	361424,38	1292923,85
899	361360,14	1292821,42
900	361349,27	1292809,79
901	361347,22	1292807,44
902	361287,61	1292704,83
903	361276,91	1292686,42
904	361249,33	1292638,95
905	361207,61	1292567,12
906	361184,48	1292553,11
907	361181,21	1292554,4
908	361177,64	1292543,27
909	361156,92	1292510,37
910	361137,57	1292479,59
911	361131,12	1292470,5
912	361134,31	1292468,34
913	361116,04	1292437,42
914	361111,57	1292439,82
915	361086,19	1292398,47
916	361084,58	1292395,86
917	361083,09	1292393,43
918	361082,24	1292391,76
919	361039,31	1292420,2
920	361036,99	1292421,74
921	361034,4	1292423,45
922	361032,76	1292420,97
923	361031,2	1292418,64
924	360990,93	1292434,31
925	360988,76	1292428,72
926	361031,22	1292412,2
927	361033,56	1292410,77
928	361035,26	1292413,56
929	361036,18	1292415,07
930	361082,97	1292384,07
931	361076,98	1292374,4
932	361071,26	1292366,14
933	361072,11	1292365,61
934	361069,75	1292363,5
935	361065,25	1292355,59
936	361066,4	1292354,93
937	361063,25	1292349,57
938	361062,33	1292350,1
939	361057,79	1292339,88
940	361036,97	1292304,45
941	361026,91	1292289,28
942	361025,33	1292286,9
943	361023,66	1292284,29
944	361018,11	1292275,63
945	360960,85	1292241,65
946	360896,84	1292202,46
947	360873,4	1292187,98
948	360757,4	1292118,3
949	360751,8	1292069,9
950	360719,66	1292055,09
951	360646,73	1292042,45
952	360642,52	1292076,36
953	360626,36	1292097,67
954	360612	1292166,44
955	360608,68	1292182,31
956	360612,92	1292182,89
957	360612,28	1292186,3
958	360613,92	1292186,57
959	360612,03	1292196,3
960	360607,71	1292222,79

961	360600,84	1292221,9
962	360592,99	1292252,75
963	360563,84	1292260,13
964	360555,34	1292262,39
965	360492,98	1292280,52
966	360494,35	1292285,73
967	360481,51	1292289,93
968	360479,49	1292285,1
969	360423,32	1292303,82
970	360423,54	1292304,95
971	360415,67	1292306,51
972	360395,67	1292312,37
973	360390,99	1292316,3
974	360391,62	1292317,33
975	360384,22	1292321,89
976	360383,54	1292320,78
977	360355,69	1292331,54
978	360351,22	1292333,04
979	360353,88	1292341,53
980	360345,91	1292344
981	360330,66	1292350,19
982	360299,28	1292360,16
983	360278,8	1292366,14
984	360257,68	1292372,25
985	360228,83	1292390,04
986	360219,64	1292396,91
987	360217,29	1292398,66
988	360214,85	1292400,34
989	360205,67	1292406,67
990	360189,41	1292417,89
991	360167,9	1292439,77
992	360178,67	1292449,59
993	360144,74	1292480,42
994	360135,02	1292489,25
995	360133,84	1292490,32
996	360135,32	1292492,19
997	360133,66	1292493,5
998	360172,79	1292539,32
999	360178,95	1292544,91
1000	360180,14	1292546,49
1001	360185,94	1292553
1002	360188,07	1292556,77
1003	360206,85	1292537,74
1004	360200,11	1292530,31
1005	360204,56	1292526,28
1006	360215,11	1292537,92
1007	360187,82	1292565,57
1008	360180,77	1292557,54
1009	360174,33	1292551,59
1010	360173,14	1292550
1011	360168,27	1292543,27
1012	360128,94	1292497,23
1013	360122,88	1292490,24
1014	360129,58	1292484,95
1015	360135,42	1292480,77
1016	360145,14	1292471,94
1017	360169,75	1292449,59
1018	360159,26	1292440,01
1019	360185,53	1292413,27
1020	360197,33	1292405,13
1021	360213,68	1292393,86
1022	360223,14	1292386,8
1023	360225,46	1292385,07
1024	360227,9	1292383,56
1025	360252,94	1292368,12
1026	360255,24	1292366,71
1027	360257,82	1292365,96
1028	360277,13	1292360,38
1029	360297,5	1292354,43
1030	360328,62	1292344,54
1031	360344,11	1292338,26
1032	360342,82	1292334,13
1033	360343,87	1292333,8
1034	360342,6	1292329,62
1035	360353,59	1292325,92
1036	360380,33	1292315,58
1037	360387,64	1292310,87
1038	360392,77	1292306,97
1039	360414,2	1292300,69
1040	360413,66	1292298,55

1041	360415,17	1292298,16
1042	360413,95	1292293,91
1043	360425,01	1292289,56
1044	360427,16	1292296,21
1045	360482,87	1292277,64
1046	360484,91	1292282,51
1047	360487,12	1292281,79
1048	360485,7	1292276,38
1049	360553,97	1292256,54
1050	360562,47	1292254,29
1051	360588,05	1292247,81
1052	360596,34	1292215,26
1053	360602,73	1292216,09
1054	360606,11	1292195,36
1055	360604,53	1292195,11
1056	360605,68	1292188,03
1057	360604,55	1292187,79
1058	360601,54	1292187,16
1059	360602,14	1292184,3
1060	360602,73	1292181,49
1061	360604,9	1292171,08
1062	360620,76	1292095,13
1063	360636,76	1292074,03
1064	360641,45	1292036,3
1065	360642,83	1292035,78
1066	360641,54	1292012,22
1067	360643,07	1292011,96
1068	360642,92	1292009,38
1069	360579,74	1291941,93
1070	360561,06	1291928,64
1071	360517,44	1291927,4
1072	360515,4	1291924,79
1073	360513,55	1291925,47
1074	360509,98	1291915,38
1075	360480,42	1291870,81
1076	360475,89	1291872,25
1077	360470,49	1291855,26
1078	360473,95	1291854,16
1079	360470,73	1291841,22
1080	360465,29	1291841,96
1081	360460,68	1291822,61
1082	360464,63	1291820,97
1083	360457,18	1291759,85
1084	360427,29	1291701,7
1085	360457,46	1291686,77
1086	360424,31	1291621,18
1087	360440,99	1291611,75
1088	360425,4	1291580,91
1089	360430,75	1291578,2
1090	360448,93	1291614,15
1091	360432,25	1291623,58
1092	360465,54	1291689,47
1093	360435,41	1291704,38
1094	360463,01	1291758,07
1095	360471,13	1291824,77
1096	360467,7	1291826,19
1097	360469,87	1291835,28
1098	360475,25	1291834,54
1099	360479,69	1291852,34
1100	360481,97	1291851,61
1101	360487,38	1291868,6
1102	360486,37	1291868,92
1103	360515,77	1291913,26
1104	360517,48	1291912,64
1105	360521,19	1291921,5
1106	360563,05	1291922,7
1107	360583,71	1291937,4
1108	360648,78	1292006,86
1109	360649,2	1292014,07
1110	360649,37	1292016,98
1111	360650,54	1292037,02
1112	360721,44	1292049,3
1113	360757,38	1292065,86
1114	360763,02	1292114,68
1115	360876,54	1292182,87
1116	360899,99	1292197,35
1117	360963,97	1292236,52
1118	361022,4	1292271,2
1119	361030,17	1292283,33
1120	361040,47	1292298,86

1121	361042,11	1292301,33
1122	361043,57	1292303,82
1123	361063	1292336,89
1124	361063,91	1292336,37
1125	361069,18	1292346,15
1126	361072,1	1292351,64
1127	361076,6	1292359,6
1128	361077,95	1292361,94
1129	361083,31	1292370,43
1130	361082,06	1292371,21
1131	361095,5	1292392,9
1132	361091,35	1292395,42
1133	361113,73	1292431,86
1134	361118,28	1292429,42
1135	361139,29	1292464,96
1136	361145,82	1292473,99
1137	361142,54	1292476,21
1138	361165,2	1292512,25
1139	361183,34	1292541,04
1140	361185,03	1292540,38
1141	361188,21	1292548,36
1142	361209,84	1292561,46
1143	361210,9	1292560,85
1144	361212,02	1292562,79
1145	361213,93	1292563,94
1146	361213,3	1292564,98
1147	361254,51	1292635,93
1148	361282,09	1292683,4
1149	361292,79	1292701,81
1150	361351,05	1292802,09
1151	361461,16	1292744,47
1152	361455,34	1292735,91
1153	361470,48	1292725,42
1154	361476,79	1292734,78
1155	361615,08	1292639,91
1156	361618,92	1292644,91
1157	361615,41	1292639,5
1158	361727,46	1292563,36
1159	361732,08	1292567,74
1160	361728,64	1292562,4
1161	361831,55	1292491,62
1162	361834,85	1292496,53
1163	361850,23	1292486,61
1164	361847,06	1292481,47
1165	361937,21	1292419,16
1166	361940,45	1292423,64
1167	361937,94	1292418,88
1168	362042,05	1292347,68
1169	362046,1	1292351,41
1170	362042,94	1292347,03
1171	362147,62	1292273,71
1172	362152	1292278,83
1173	362149,32	1292272,67
1174	362213,33	1292229,73
1175	362213,22	1292225,4
1176	362224,99	1292225,25
1177	362225,1	1292230,47
1178	362226,44	1292232,42
1179	362263,46	1292205,13
1180	362256,7	1292195,1
1181	362284,09	1292176,32
1182	362311,32	1292151,12
1183	362310,04	1292149,44
1184	362317,05	1292143,93
1185	362317,91	1292145,05
1186	362347,02	1292126,81
1187	362345,46	1292124,26
1188	362355,53	1292118,15
1189	362357,37	1292121,22
1190	362368,81	1292112,78
1191	362373,77	1292120,15
1192	362378,06	1292117
1193	362380,55	1292115,17
1194	362382,86	1292113,58
1195	362446,37	1292069,97
1	362543,36	1292004,19

1	362543.36	1292004.19
1196	364193.98	1294112.45
1197	364193.05	1294113.34
1198	364180.46	1294101.12
1199	364178.17	1294103.36
1200	364173.17	1294098.68
1201	364145.45	1294070.08
1202	364143.44	1294068.00
1203	364141.28	1294065.92
1204	363971.07	1293901.92
1205	363972.07	1293900.95
1206	363974.33	1293903.42
1207	363975.98	1293901.74
1196	364193.98	1294112.45
1208	363958.22	1293884.07
1209	363968.03	1293893.89
1210	363966.34	1293893.27
1211	363962.34	1293888.79
1212	363960.49	1293890.66
1213	363954.10	1293884.49
1214	363947.61	1293877.76
1215	363949.91	1293875.54
1216	363954.06	1293879.83
1217	363956.06	1293881.91
1208	363958.22	1293884.07
1218	364253.08	1294410.44
1219	364190.70	1294394.97
1220	364192.14	1294389.15
1221	364254.52	1294404.62
1218	364253.08	1294410.44