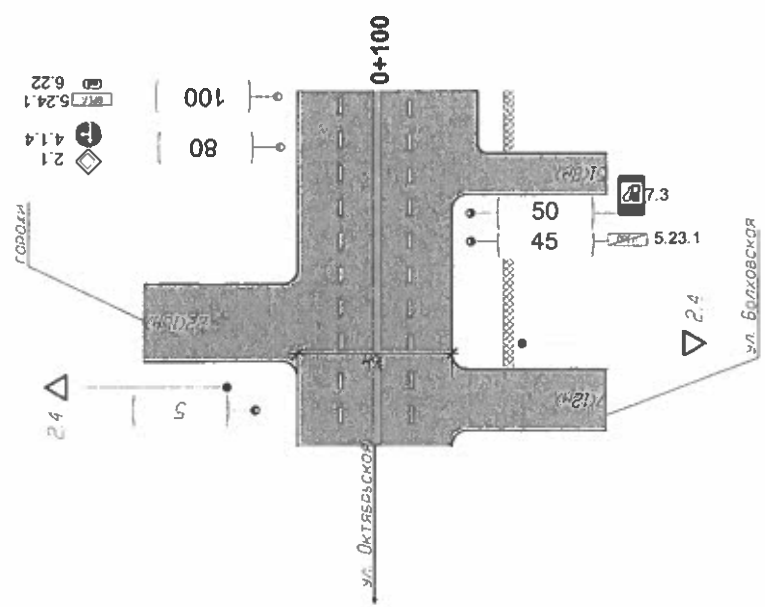


ПРОЕКТНАЯ ДОКУМЕНТАЦИЯ

Проект организации дорожного движения на участках улиц:

1.	Болховское шоссе на участке 0 – 0+100	2.	Бурова улица на участке 1+400 – 1+750
3.	Высоковольтная улица на участке 1+0 – 2+0	4.	Улица Дениса Давыдова на участке 0+00 – 0+585
5.	Залегощенское шоссе на участке 1+0 – 2+0	6.	Карачевское шоссе на участке 2+321 – 2+640
7.	Кромское шоссе на участке 0 – 0+500	8.	Ливенская улица на участке 1+726 – 1+829
9.	Машиностроительная улица на участке 1+365 – 1+628	10.	Металлургов улица на участке 1+393 – 1+743
11.	Московское шоссе на участке 5+060 – 5+190	12.	Мостовая улица на участке 0+344 – 0+688
13.	Наугорское шоссе на участке 2+850 – 3+139	14.	Новосильское шоссе на участке 1+600 – 2+0
15.	Раздольная улица на участке 1+435 – 1+550	16.	Северная улица на участках 0 – 0+120; 1+580 – 1+700
17.	Улица Скворцова на участке 0+00 – 0+35	18.	Силикатная улица на участке 0 – 1+0
19.	Силикатный переулок на участке 0 – 0+416		

Тротуары слева
Дорожные ограждения
и направляющие УСИ-во следа
Элементы
дороги в плане

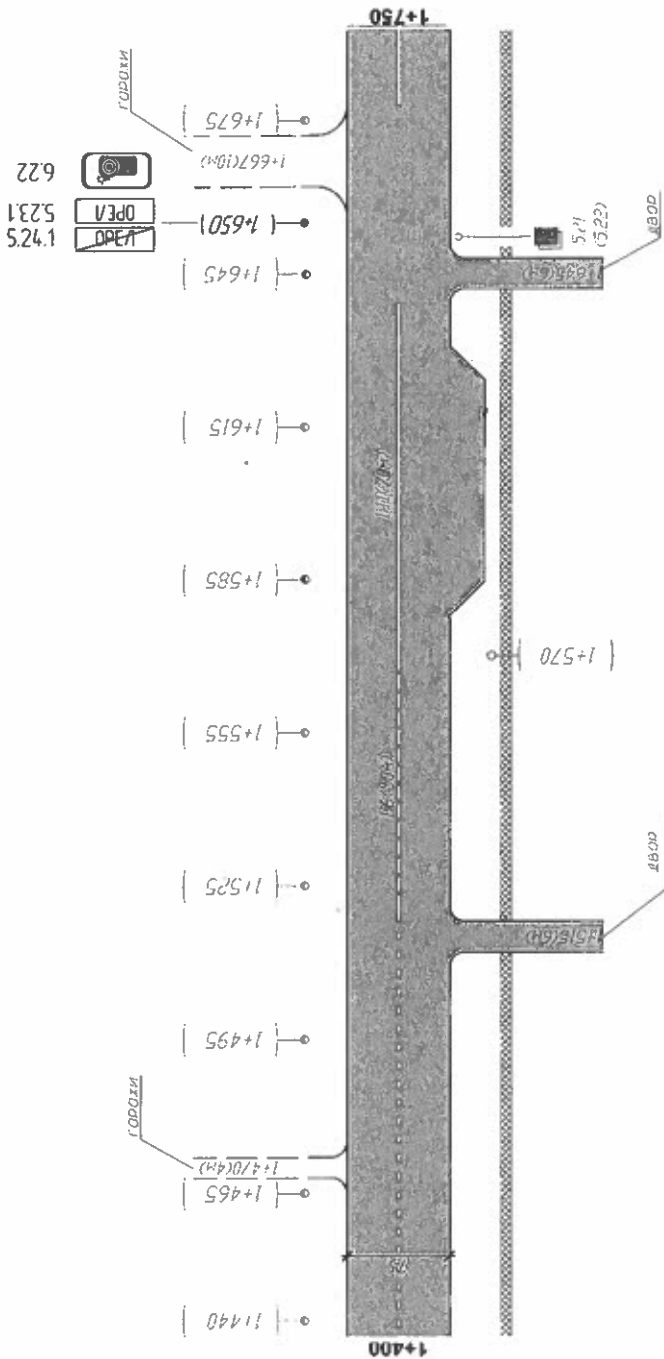


Дорожные ограждения и
направляющие УСИ-во справа
Тротуары справа

МК 271									
Проект организации дорожного движения на автомобильных дорогах города Орла									
Изм.	Кол.	Лист	№ док.	Подп.	Дата	ул. Болховское шоссе			
						Стоянка	Лист	Листов	
						Р	1	3	
Руковод.	Специальный	Схема расположения технических средств организации дорожного движения							
Инженер	Гладких								

ГОРОДА СЛЕВА
Дорожные ограждения
и дорожные знаки
и дорожные знаки
и дорожные знаки

1:400



ГОРОДА СПРАВА
Дорожные ограждения
и дорожные знаки
и дорожные знаки
и дорожные знаки

Изм.	Кол.	Лист	И.И.	Подп.	Дат.
1	1	1	1	1	1
2	2	2	2	2	2
3	3	3	3	3	3
4	4	4	4	4	4
5	5	5	5	5	5
6	6	6	6	6	6
7	7	7	7	7	7
8	8	8	8	8	8
9	9	9	9	9	9
10	10	10	10	10	10

МК 43-011

Организация дорожного движения
на автомобильных дорогах города Орел

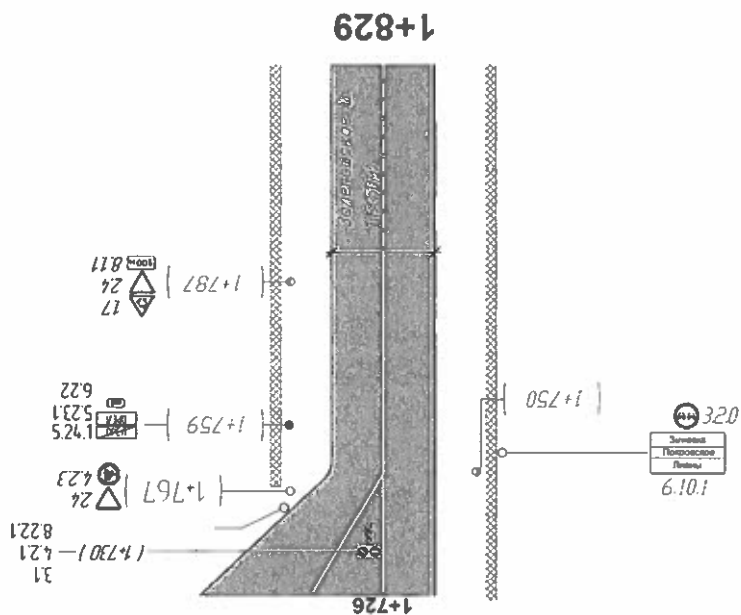
Ул. Бульвар

Схема дислокации дорожных знаков,
разметки, ограждений и элементов
обустройства улицы дорожной сети

ООО "Донинжининг"

И.И.	Лист	Лист	Лист	Лист	Лист
1	1	1	1	1	1
2	2	2	2	2	2
3	3	3	3	3	3
4	4	4	4	4	4
5	5	5	5	5	5
6	6	6	6	6	6
7	7	7	7	7	7
8	8	8	8	8	8
9	9	9	9	9	9
10	10	10	10	10	10

Дорожные огорождения и определяющие их стороны	Д.О. (у.з.) 1930-1890	1741	1735	1741
Дорожные огорождения и определяющие их стороны	Д.О. (у.з.) 1930-1890	1741	1735	1741

[illegible]

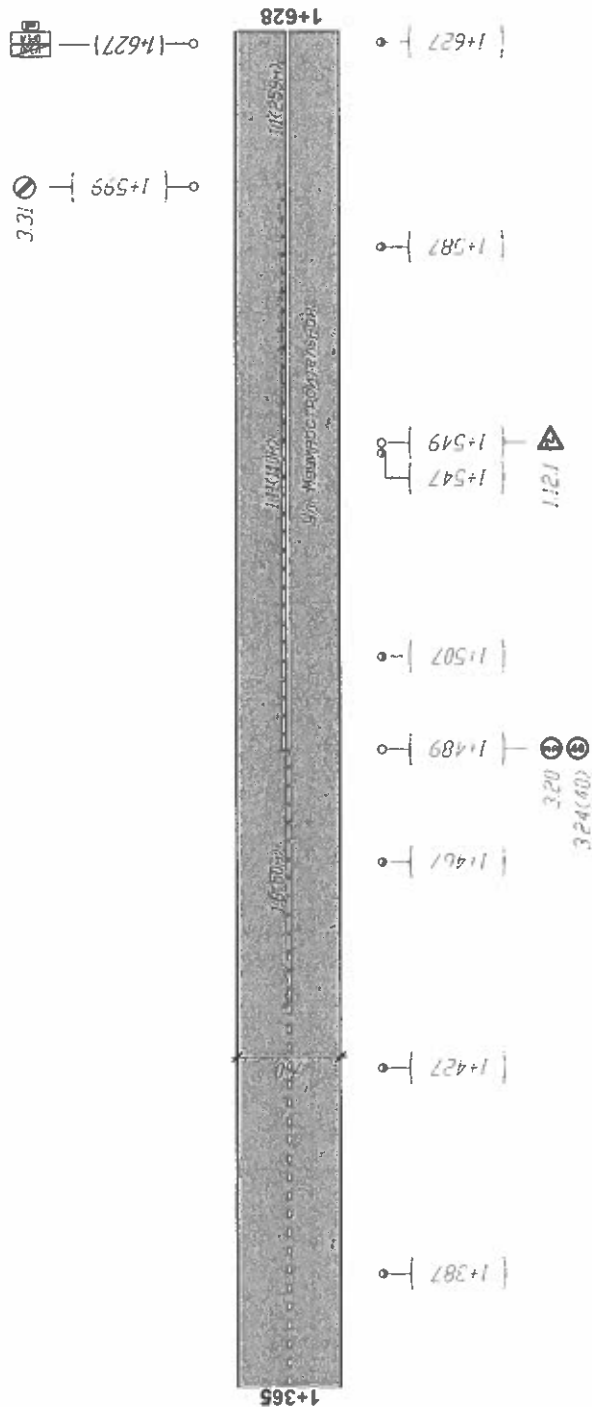
43-044

Организация дорожного движения
на автомобильных дорогах города Орел

Ул. Ливенская

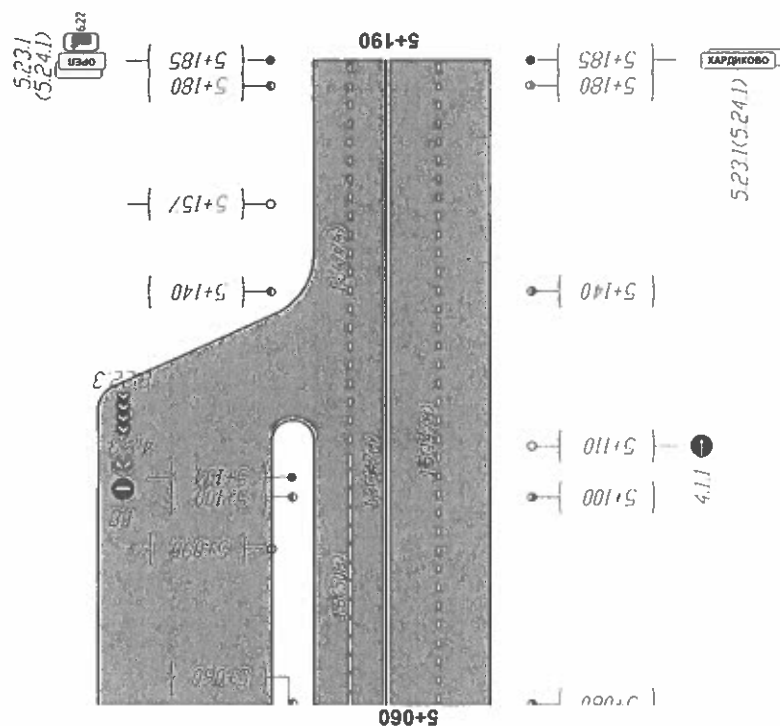
Схема дислокации дорожных знаков, разметки, ограждения и элементов обустройства улично-дорожной сети	000 "Дортехразметка" г. Тула 000 "Институт системотехники" г. Омск
--	---

1900	1901	1902	1903	1904	1905	1906	1907	1908	1909	1910	1911	1912	1913	1914	1915	1916	1917	1918	1919	1920	1921	1922	1923	1924	1925	1926	1927	1928	1929	1930	1931	1932	1933	1934	1935	1936	1937	1938	1939	1940	1941	1942	1943	1944	1945	1946	1947	1948	1949	1950	1951	1952	1953	1954	1955	1956	1957	1958	1959	1960	1961	1962	1963	1964	1965	1966	1967	1968	1969	1970	1971	1972	1973	1974	1975	1976	1977	1978	1979	1980	1981	1982	1983	1984	1985	1986	1987	1988	1989	1990	1991	1992	1993	1994	1995	1996	1997	1998	1999	2000	2001	2002	2003	2004	2005	2006	2007	2008	2009	2010	2011	2012	2013	2014	2015	2016	2017	2018	2019	2020	2021	2022	2023	2024	2025	2026	2027	2028	2029	2030	2031	2032	2033	2034	2035	2036	2037	2038	2039	2040	2041	2042	2043	2044	2045	2046	2047	2048	2049	2050	2051	2052	2053	2054	2055	2056	2057	2058	2059	2060	2061	2062	2063	2064	2065	2066	2067	2068	2069	2070	2071	2072	2073	2074	2075	2076	2077	2078	2079	2080	2081	2082	2083	2084	2085	2086	2087	2088	2089	2090	2091	2092	2093	2094	2095	2096	2097	2098	2099	2100	2101	2102	2103	2104	2105	2106	2107	2108	2109	2110	2111	2112	2113	2114	2115	2116	2117	2118	2119	2120	2121	2122	2123	2124	2125	2126	2127	2128	2129	2130	2131	2132	2133	2134	2135	2136	2137	2138	2139	2140	2141	2142	2143	2144	2145	2146	2147	2148	2149	2150	2151	2152	2153	2154	2155	2156	2157	2158	2159	2160	2161	2162	2163	2164	2165	2166	2167	2168	2169	2170	2171	2172	2173	2174	2175	2176	2177	2178	2179	2180	2181	2182	2183	2184	2185	2186	2187	2188	2189	2190	2191	2192	2193	2194	2195	2196	2197	2198	2199	2200	2201	2202	2203	2204	2205	2206	2207	2208	2209	2210	2211	2212	2213	2214	2215	2216	2217	2218	2219	2220	2221	2222	2223	2224	2225	2226	2227	2228	2229	2230	2231	2232	2233	2234	2235	2236	2237	2238	2239	2240	2241	2242	2243	2244	2245	2246	2247	2248	2249	2250	2251	2252	2253	2254	2255	2256	2257	2258	2259	2260	2261	2262	2263	2264	2265	2266	2267	2268	2269	2270	2271	2272	2273	2274	2275	2276	2277	2278	2279	2280	2281	2282	2283	2284	2285	2286	2287	2288	2289	2290	2291	2292	2293	2294	2295	2296	2297	2298	2299	2300	2301	2302	2303	2304	2305	2306	2307	2308
------	------	------	------	------	------	------	------	------	------	------	------	------	------	------	------	------	------	------	------	------	------	------	------	------	------	------	------	------	------	------	------	------	------	------	------	------	------	------	------	------	------	------	------	------	------	------	------	------	------	------	------	------	------	------	------	------	------	------	------	------	------	------	------	------	------	------	------	------	------	------	------	------	------	------	------	------	------	------	------	------	------	------	------	------	------	------	------	------	------	------	------	------	------	------	------	------	------	------	------	------	------	------	------	------	------	------	------	------	------	------	------	------	------	------	------	------	------	------	------	------	------	------	------	------	------	------	------	------	------	------	------	------	------	------	------	------	------	------	------	------	------	------	------	------	------	------	------	------	------	------	------	------	------	------	------	------	------	------	------	------	------	------	------	------	------	------	------	------	------	------	------	------	------	------	------	------	------	------	------	------	------	------	------	------	------	------	------	------	------	------	------	------	------	------	------	------	------	------	------	------	------	------	------	------	------	------	------	------	------	------	------	------	------	------	------	------	------	------	------	------	------	------	------	------	------	------	------	------	------	------	------	------	------	------	------	------	------	------	------	------	------	------	------	------	------	------	------	------	------	------	------	------	------	------	------	------	------	------	------	------	------	------	------	------	------	------	------	------	------	------	------	------	------	------	------	------	------	------	------	------	------	------	------	------	------	------	------	------	------	------	------	------	------	------	------	------	------	------	------	------	------	------	------	------	------	------	------	------	------	------	------	------	------	------	------	------	------	------	------	------	------	------	------	------	------	------	------	------	------	------	------	------	------	------	------	------	------	------	------	------	------	------	------	------	------	------	------	------	------	------	------	------	------	------	------	------	------	------	------	------	------	------	------	------	------	------	------	------	------	------	------	------	------	------	------	------	------	------	------	------	------	------	------	------	------	------	------	------	------	------	------	------	------	------	------	------	------	------	------	------	------	------	------	------	------	------	------	------



080000 10001001
080000 08-108 00000000
и 00000000 00000000

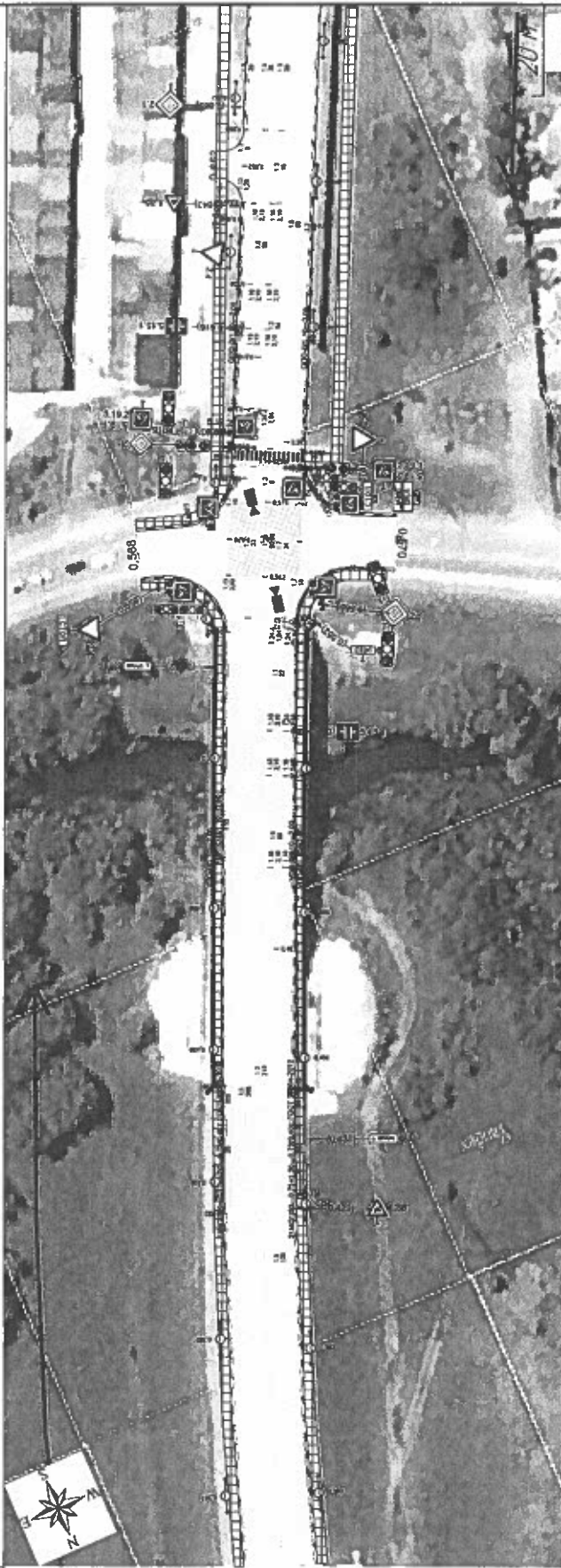
[illegible]



Добавочный расход	и	расходы на содержание
-------------------	---	-----------------------

[illegible]

Описание с/с		0,344 - 0,553 (105 м в л/д и 2,1 м в п/д)		0,593 - 0,688 (105 м в л/д и 2,5 м в п/д)	
Дорожные сооружения и мероприятия по разделению проездов с/с	На обочине	№ 027	0,422 - 0,450	070-А	070-А
	На разделительной полосе			0570-А	0590-А
Дорожная разметка с/с	2-я от осевой	12	0,344 - 0,553	113	0,550 - 0,570
	1-я от осевой	15	0,344 - 0,553	17	0,551 - 0,586
Элементы в плане		№ 027 (1,341)		113	
Продольный профиль		А-505А, L=700		17	
Видимость в обратном направлении		113		15	



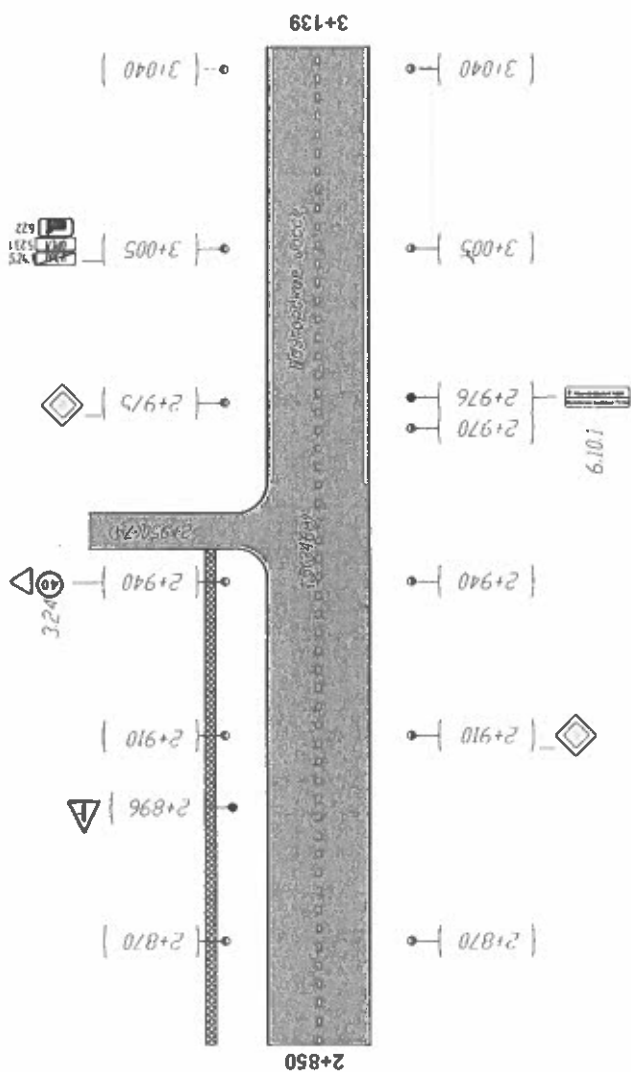
Магистральная улица
0,344 - 0,688
1:1000

Видимость в прямом направлении		13		17	
Дорожная разметка с/с	Обочина	0,344 - 0,560	13	0,582 - 0,578	13
	1-я от осевой	15	0,344 - 0,480	17	0,582 - 0,586
Дорожные сооружения и мероприятия по разделению проездов с/с	2-я от осевой	17	0,344 - 0,553	17	0,551 - 0,586
	На разделительной полосе			17	0,551 - 0,586
Дорожные сооружения		№ 027 (1,341)		113	
Описание с/с		0,344 - 0,553 (105 м в л/д и 2,1 м в п/д)		0,593 - 0,688 (105 м в л/д и 2,5 м в п/д)	

Муниципальный контракт №14.5 от 07.07.2022 года									
Муниципальное образование "Город Орел"									
М 1:1000									
Схема организации дорожного движения на период эксплуатации объекта, улицы									
ИП Семенов А.И.									

ДЛЯ СЕ-ІОН АНІОН-БОЛОН	ДЛЯ В АНІОН
МІКРОДРОГО АНІОН	ДЛЯ В АНІОН

ОБЩАЯ СРЕДНЯЯ ЗАДАЧА	ОБЩАЯ СРЕДНЯЯ ЗАДАЧА
и математического анализа	и математического анализа



43-011

Организация дорожного движения
на автомобильных дорогах города Орел

Наугорское шоссе

1	2	3	4	5	6	7	8	9	10	11	12	13	14	15	16	17	18	19	20	21	22	23	24	25	26	27	28	29	30	31	32	33	34	35	36	37	38	39	40	41	42	43	44	45	46	47	48	49	50	51	52	53	54	55	56	57	58	59	60	61	62	63	64	65	66	67	68	69	70	71	72	73	74	75	76	77	78	79	80	81	82	83	84	85	86	87	88	89	90	91	92	93	94	95	96	97	98	99	100	101	102	103	104	105	106	107	108	109	110	111	112	113	114	115	116	117	118	119	120	121	122	123	124	125	126	127	128	129	130	131	132	133	134	135	136	137	138	139	140	141	142	143	144	145	146	147	148	149	150	151	152	153	154	155	156	157	158	159	160	161	162	163	164	165	166	167	168	169	170	171	172	173	174	175	176	177	178	179	180	181	182	183	184	185	186	187	188	189	190	191	192	193	194	195	196	197	198	199	200	201	202	203	204	205	206	207	208	209	210	211	212	213	214	215	216	217	218	219	220	221	222	223	224	225	226	227	228	229	230	231	232	233	234	235	236	237	238	239	240	241	242	243	244	245	246	247	248	249	250	251	252	253	254	255	256	257	258	259	260	261	262	263	264	265	266	267	268	269	270	271	272	273	274	275	276	277	278	279	280	281	282	283	284	285	286	287	288	289	290	291	292	293	294	295	296	297	298	299	300	301	302	303	304	305	306	307	308	309	310	311	312	313	314	315	316	317	318	319	320	321	322	323	324	325	326	327	328	329	330	331	332	333	334	335	336	337	338	339	340	341	342	343	344	345	346	347	348	349	350	351	352	353	354	355	356	357	358	359	360	361	362	363	364	365	366	367	368	369	370	371	372	373	374	375	376	377	378	379	380	381	382	383	384	385	386	387	388	389	390	391	392	393	394	395	396	397	398	399	400	401	402	403	404	405	406	407	408	409	410	411	412	413	414	415	416	417	418	419	420	421	422	423	424	425	426	427	428	429	430	431	432	433	434	435	436	437	438	439	440	441	442	443	444	445	446	447	448	449	450	451	452	453	454	455	456	457	458	459	460	461	462	463	464	465	466
---	---	---	---	---	---	---	---	---	----	----	----	----	----	----	----	----	----	----	----	----	----	----	----	----	----	----	----	----	----	----	----	----	----	----	----	----	----	----	----	----	----	----	----	----	----	----	----	----	----	----	----	----	----	----	----	----	----	----	----	----	----	----	----	----	----	----	----	----	----	----	----	----	----	----	----	----	----	----	----	----	----	----	----	----	----	----	----	----	----	----	----	----	----	----	----	----	----	----	-----	-----	-----	-----	-----	-----	-----	-----	-----	-----	-----	-----	-----	-----	-----	-----	-----	-----	-----	-----	-----	-----	-----	-----	-----	-----	-----	-----	-----	-----	-----	-----	-----	-----	-----	-----	-----	-----	-----	-----	-----	-----	-----	-----	-----	-----	-----	-----	-----	-----	-----	-----	-----	-----	-----	-----	-----	-----	-----	-----	-----	-----	-----	-----	-----	-----	-----	-----	-----	-----	-----	-----	-----	-----	-----	-----	-----	-----	-----	-----	-----	-----	-----	-----	-----	-----	-----	-----	-----	-----	-----	-----	-----	-----	-----	-----	-----	-----	-----	-----	-----	-----	-----	-----	-----	-----	-----	-----	-----	-----	-----	-----	-----	-----	-----	-----	-----	-----	-----	-----	-----	-----	-----	-----	-----	-----	-----	-----	-----	-----	-----	-----	-----	-----	-----	-----	-----	-----	-----	-----	-----	-----	-----	-----	-----	-----	-----	-----	-----	-----	-----	-----	-----	-----	-----	-----	-----	-----	-----	-----	-----	-----	-----	-----	-----	-----	-----	-----	-----	-----	-----	-----	-----	-----	-----	-----	-----	-----	-----	-----	-----	-----	-----	-----	-----	-----	-----	-----	-----	-----	-----	-----	-----	-----	-----	-----	-----	-----	-----	-----	-----	-----	-----	-----	-----	-----	-----	-----	-----	-----	-----	-----	-----	-----	-----	-----	-----	-----	-----	-----	-----	-----	-----	-----	-----	-----	-----	-----	-----	-----	-----	-----	-----	-----	-----	-----	-----	-----	-----	-----	-----	-----	-----	-----	-----	-----	-----	-----	-----	-----	-----	-----	-----	-----	-----	-----	-----	-----	-----	-----	-----	-----	-----	-----	-----	-----	-----	-----	-----	-----	-----	-----	-----	-----	-----	-----	-----	-----	-----	-----	-----	-----	-----	-----	-----	-----	-----	-----	-----	-----	-----	-----	-----	-----	-----	-----	-----	-----	-----	-----	-----	-----	-----	-----	-----	-----	-----	-----	-----	-----	-----	-----	-----	-----	-----	-----	-----	-----	-----	-----	-----	-----	-----	-----	-----	-----	-----	-----	-----	-----	-----	-----	-----	-----	-----	-----	-----	-----	-----	-----	-----	-----	-----	-----	-----	-----	-----	-----	-----	-----	-----	-----	-----	-----	-----	-----	-----	-----	-----	-----	-----	-----	-----	-----	-----	-----	-----

[illegible]

[illegible]

33
----	-----	-----

доч. отдела Ращуккина

П	ОГРН	08.10.2019
---	------	------------

[illegible]

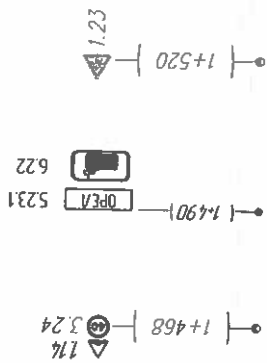
данэжы	Вярхін		08:10
--------	--------	---	-------

10

1000

[illegible]

Тротуары слева
Дорожные ограждения
и направ-шие усл-ва слева
Элементы
дороги в плане



1+435 1+550

Дорожные ограждения и
направ-шие усл-ва справа
Тротуары справа

МК 43-ОДД									
Организация дорожного движения на автомобильных дорогах города Орел									
Изм.	Кол.уч.	Лист	N док.	Подп.	Дато	Ул. Раздольная (часть 2)			
Инженер	М.И. Шаболов	Инженер	А.И. Шаболов	Инженер	М.И. Шаболов	Схема дислокации дорожных знаков, разметки, ограждений и элементов обустройства улицы-дорожной сети			
						Стация	Лист	Листов	Р
							5	15	000 "Дортрансметка"

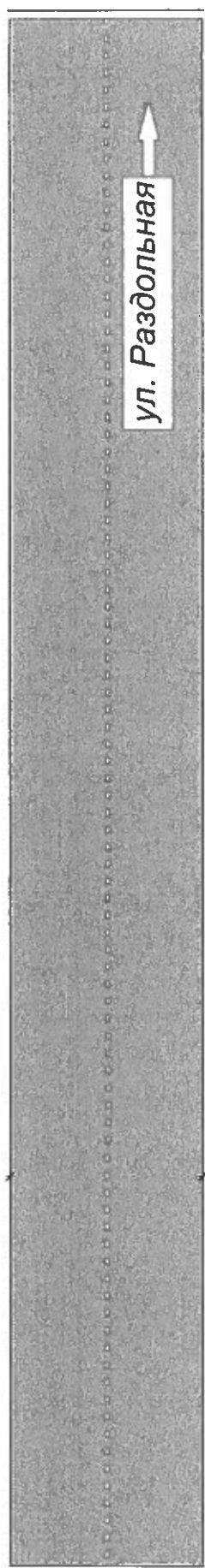
Гротуры слева	2640
Дорожные ограждения и сопровождающие их элементы	
Дороги в плане	

5241



0

Северная улица



0

120



0

5.23.1
6.22



Дорожные ограждения и сопровождающие их элементы	2640
Дорожные ограждения и сопровождающие их элементы	
Дороги в плане	

12

Протуберы слева	2640
Дорожные ограждения и направляющие уст-во слева	
Элементы	
дороги в плане	

5231
622

1+700

Северная улица



1+580

1+700

5241

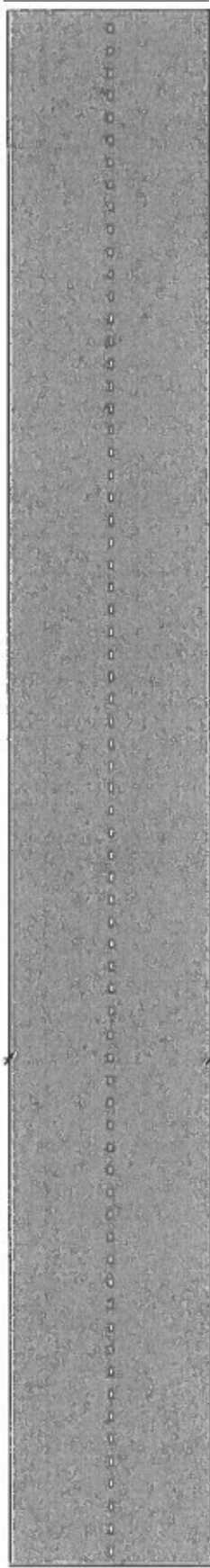
1+700

Дорожные ограждения и направляющие уст-во справа	2640
Протуберы справа	

Тротуары слева	2640
Дорожные ограждения и	
чопров-щие уст-во слева	
элементы	
дороги в плане	

5.23.1
6.22
0+35

улица Скворцова



00+0

5.24.1
0+35

Дорожные ограждения и	2640
чопров-щие уст-во справа	
Тротуары справа	

