

домость координат характерных точек границ земельного участка:

Площадь земельного участка 2 380 кв. м		
№	X	Y
н 3	362447,34	1291615,54
н 6	362433,64	1291628,20
н 4	362407,71	1291652,06
н 5	362353,22	1291629,36
2	362357,31	1291608,90

Примечание

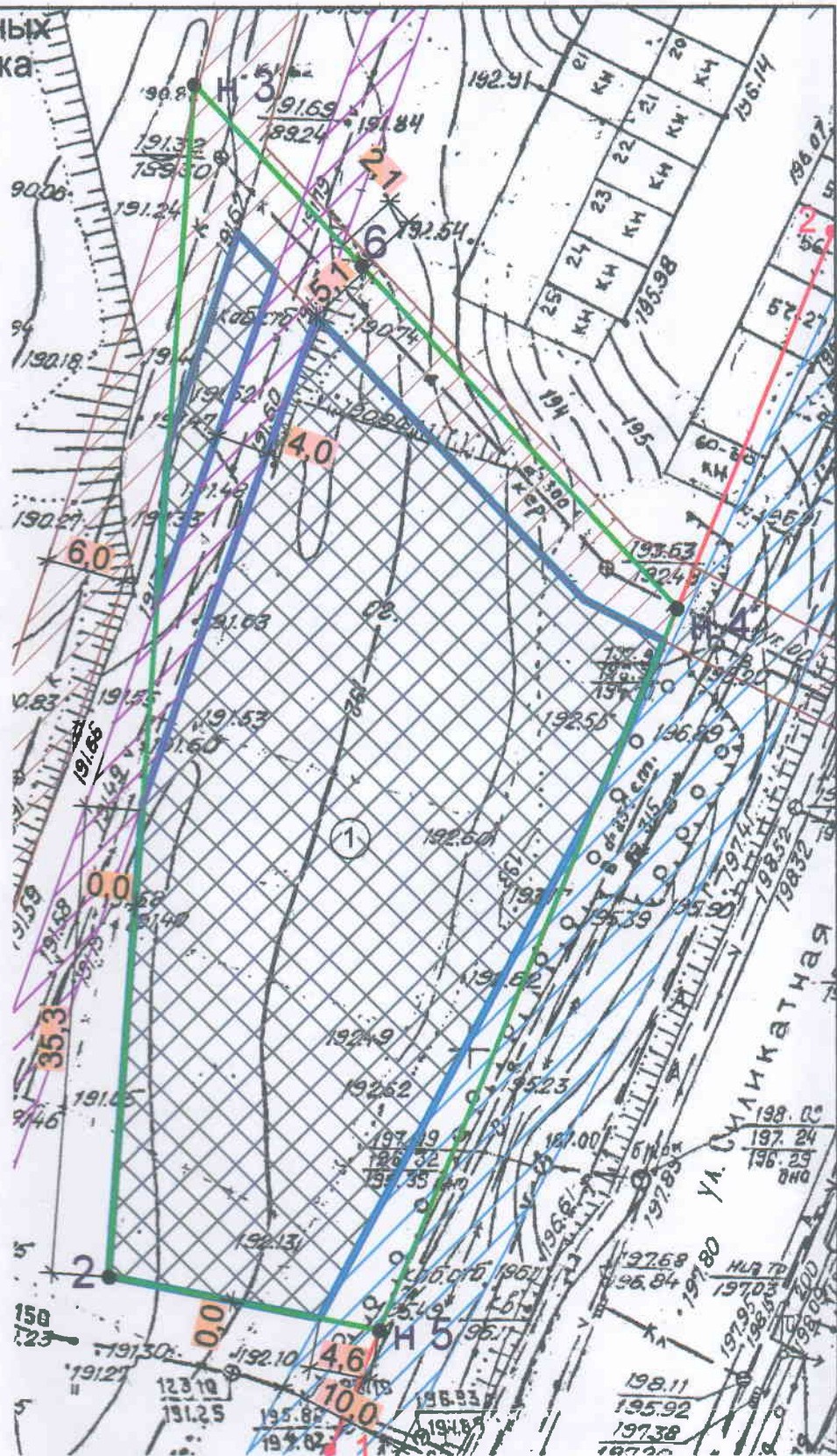
Обеспечить сохранность существующих в границах участка инженерных сетей.

Примечание

Строительство, реконструкция и эксплуатация объектов капитального строительства должны осуществляться с соблюдением градостроительных, пожарных и иных действующих технических регламентов, норм и правил.

Таблица

№ объекта	Примечание
1	проектируемое



Площадь земельного участка с кадастровым номером 57:25:0040201:636 - 2 380 кв. м



Управление градостроительства, архитектуры и землеустройства Орловской области

Зам.нач. Управления И.О.нач.отд. документации по планировке территории Нач. отд. тех.инж. обесп. град. деят. землеустр.	Анненкова Н.М. Дульцева Н.В. Сулонец А.А.
Зам.нач.отд. тех.планир. и град. зонирования	Мартirosян В.Г.
Исполнитель	Голубев Д.З.

Чертеж градостроительного плана земельного участка по адресу: Российская Федерация, Орловская область, г Орёл, ул Силикатная, 30

Масштаб	Лист	Листов
1:500	8	10

ьного
с
по
ствуют)
ных
(капитального
но-
сутствуют)

ильных

едприятий,
рственных
едприятий;
комплексы