

Схема расположения публичного сервитута в отношении части земельного участка с КН 57:25:0000000:6741 и на кадастровые кварталы № 57:25:0030716, № 57:25:0030709, № 57:25:0030724, № 57:25:0030725, № 57:25:0030726, установленного в целях обслуживания газопровода г. Орёл, ул. Лесная, ул. Придольная

Условный номер земельного участка для установления публичного сервитута № 57:25:0000000:3У1

Местоположение: Российская Федерация, Орловская область, г.Орёл

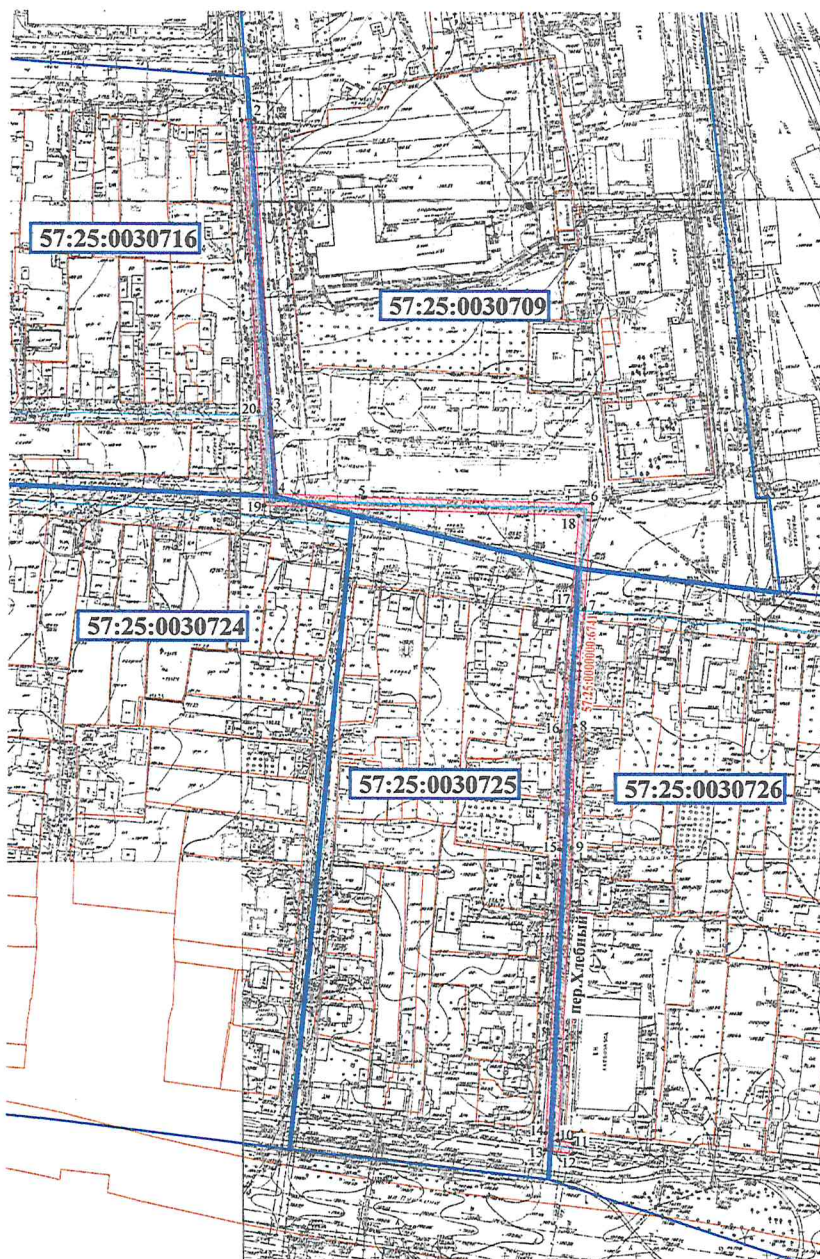
Площадь земельного участка для установления публичного сервитута 2484 кв.м

Площадь публичного сервитута составляет - 2484 кв.м
в том числе: 57:25:0000000:6741:3У1- 1065 кв.м

57:25:0030709:3У1- 755 кв.м
57:25:0030716:3У1- 561 кв.м
57:25:0030724:3У1- 48 кв.м
57:25:0030725:3У1- 17 кв.м
57:25:0030726:3У1- 38 кв.м



Обозначение характерных точек границ	Координаты, м	
	X	Y
система координат МСК- 57		
1	358809.10	1292211.96
2	358809.41	1292216.97
3	358699.63	1292223.48
4	358666.91	1292225.96
5	358665.71	1292259.29
6	358663.59	1292347.17
7	358623.45	1292344.22
8	358579.10	1292340.84
9	358532.63	1292339.85
10	358421.11	1292334.86
11	358420.07	1292340.77
12	358416.09	1292340.35
13	358417.60	1292329.94
14	358424.05	1292330.11
15	358532.07	1292335.14
16	358576.97	1292335.29
17	358622.97	1292339.19
18	358658.99	1292342.11
19	358662.41	1292221.19
20	358698.39	1292218.83
1	358809.10	1292211.96



Условные обозначения:

- улочный газопровод низкого давления
- ▨ зона планируемого размещения объекта
- 57:25:0030726 - номер кадастрового квартала
- 57:25:0030726:8 - кадастровый номер земельного участка
- 2 - характерная точка контура сооружения
- граница земельных участков по сведениям ГКН
- граница существующих зон с особыми условиями
- граница кадастрового квартала

Масштаб 1:2000

Кадастровый инженер



Родин И.Н./Родин И.Н./
Дата 17.12.2024г.