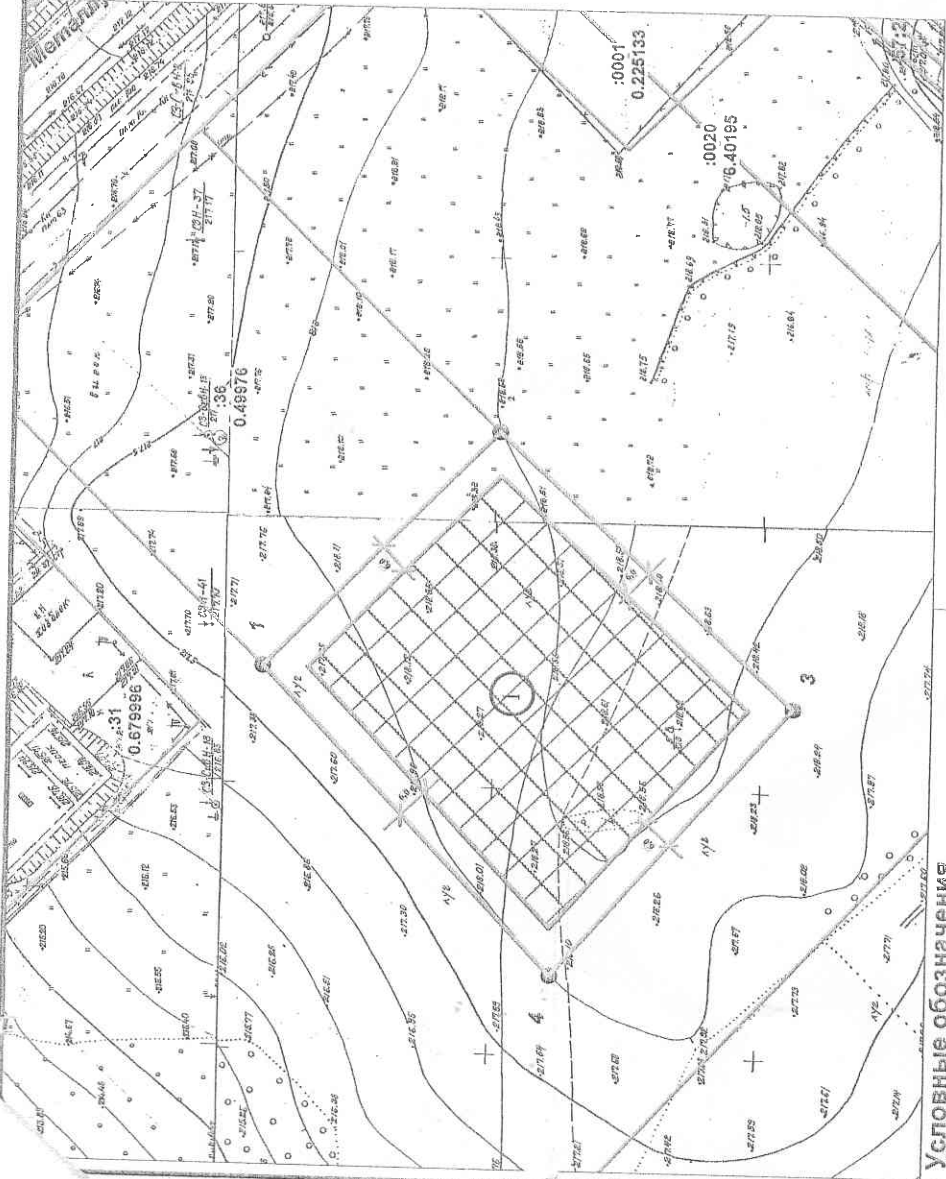
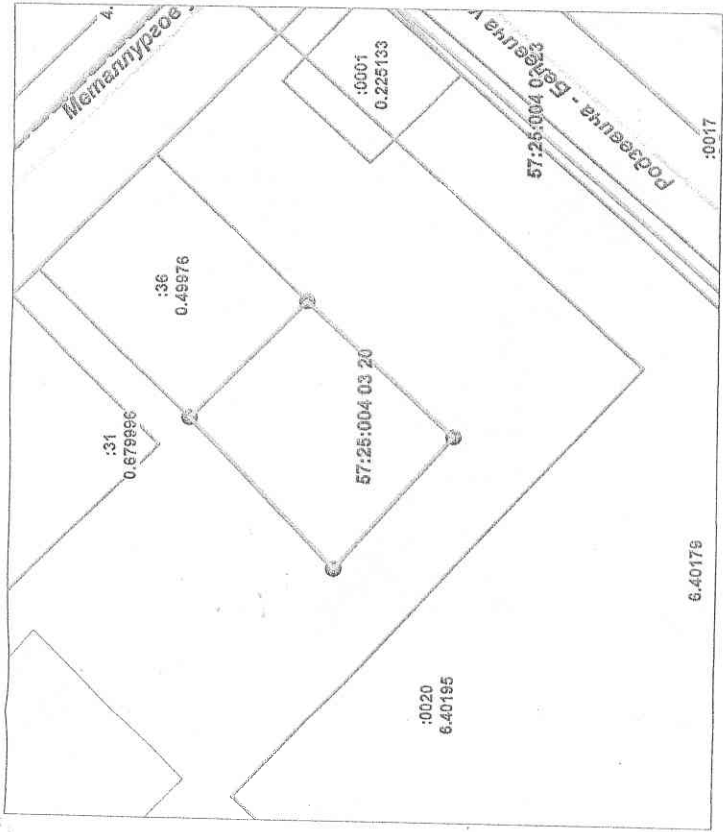


Приложение
к градостроительному плану земельного участка

Ситуационный план М 1:2000



Ведомость координат
характерных точек границ
земельного участка

№	X	Y
Площадь земельного участка 5000 кв.м.		
1	18992.99	16722.12
2	18949.42	16766.92
3	18884.03	16715.99
4	18938.34	16665.18

Условные обозначения

- красные линии
- границы земельного участка
- точки границ земельного участка
- место допустимого размещения объекта
- геодезические знаки

Экспликация объектов капитального строительства	
№п/п	Наименование объекта
1	Место допустимого размещения объекта проект.

Площадь земельного участка 0,5 га

Управление архитектуры и градостроительства администрации г. Орла

Чертеж градостроительного плана земельного участка по ул. Металлургов

М 1:1000

16-Г от 11.03.2015г.

Зам.нач. УАиГ	Терехов А.В.
Нач. отдела	Редштейн М.В.
Нач.отд. ИСОГД	Шкаликов В.Н.
Зам. нач. отдела	Бондарева Е.Н.
Исполнитель	Шлыкова П.А.

Дата 23.01.2015г.