

Схема расположения публичного сервитута на кадастровый квартал № 57:25:0030721, установленного в целях обслуживания газопровода г. Орёл, ул. Прядильная, в районе д.50

Условный номер земельного участка для установления публичного сервитута № 57:25:0030721:3У1

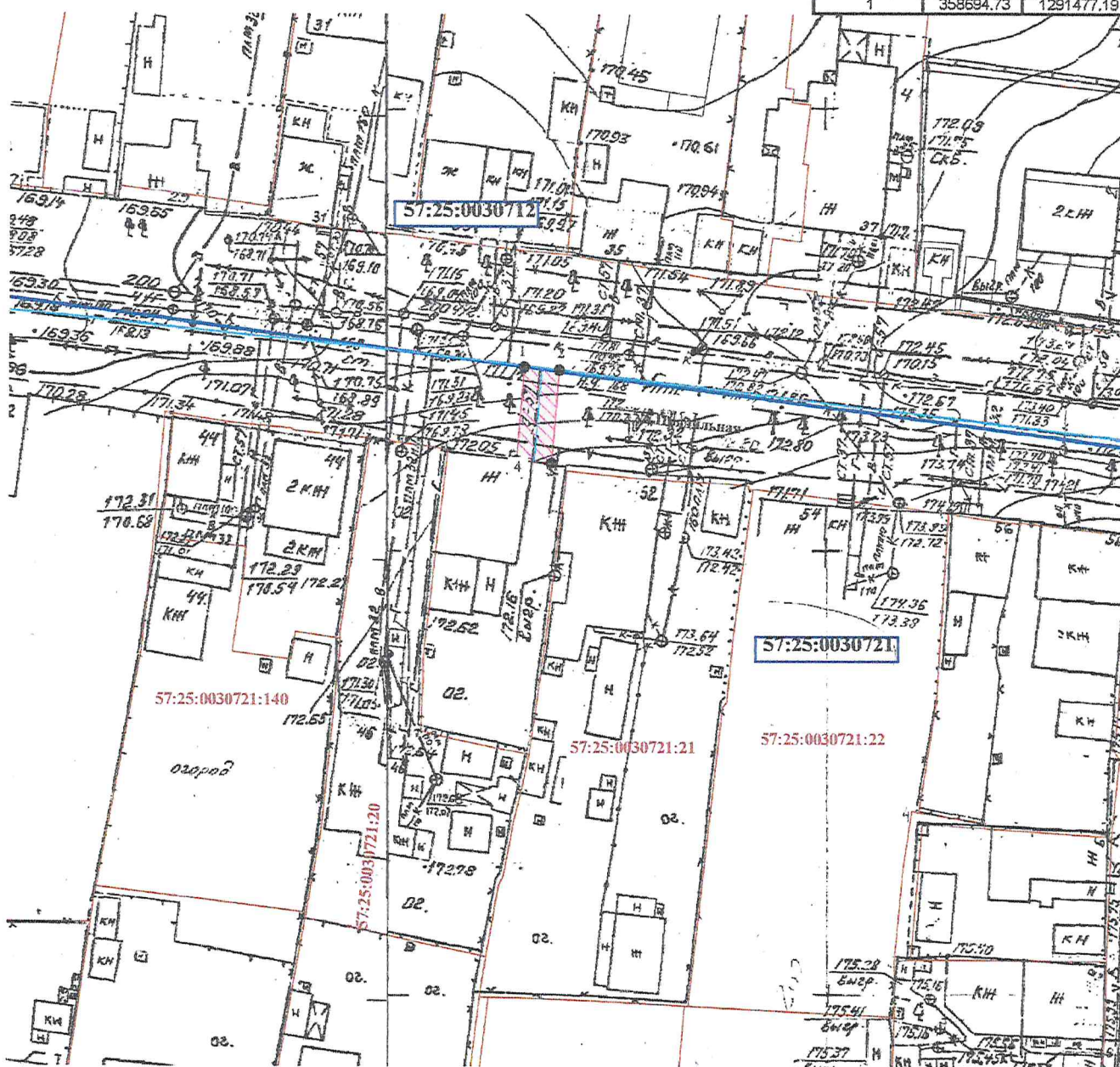
Местоположение: Российская Федерация, Орловская область, г.Орёл

Площадь земельного участка для установления публичного сервитута - 42 кв.м

Площадь публичного сервитута составляет - 42 кв.м
в том числе: 57:25:0030721:3У1- 42 кв.м



Обозначение характерных точек границ	Координаты, м	
	Х	У
система координат МСК-57		
1	358694.73	1291477.19
2	358694.29	1291481.16
3	358683.80	1291480.27
4	358684.14	1291476.29
1	358694.73	1291477.19



Условные обозначения:

Масштаб 1:500

- уличный газопровод низкого давления
- зона планируемого размещения объекта
- 57:25:0030721 - номер кадастрового квартала
- 57:25:0030721:21 - кадастровый номер земельного участка
- * 2 - характерная точка контура сооружения
- граница земельных участков по сведениям ГКН
- граница существующих зон с особыми условиями
- граница кадастрового квартала

Кадастровый инженер



Родин И.И./
Дата 17.12.2024г.