

Схема расположения публичного сервитута в отношении части земельных участков с КН 57:25:0000000:3872, 57:25:0000000:3881, 57:25:0000000:4847 и на кадастровые кварталы № 57:25:0020520, № 57:25:0020522, установленного в целях обслуживания газопровода г. Орёл, ул.Лермонтова

Условный номер земельного участка для установления публичного сервитута № 57:00:0000000:3У1

Местоположение: Российская Федерация, Орловская область, г.Орёл

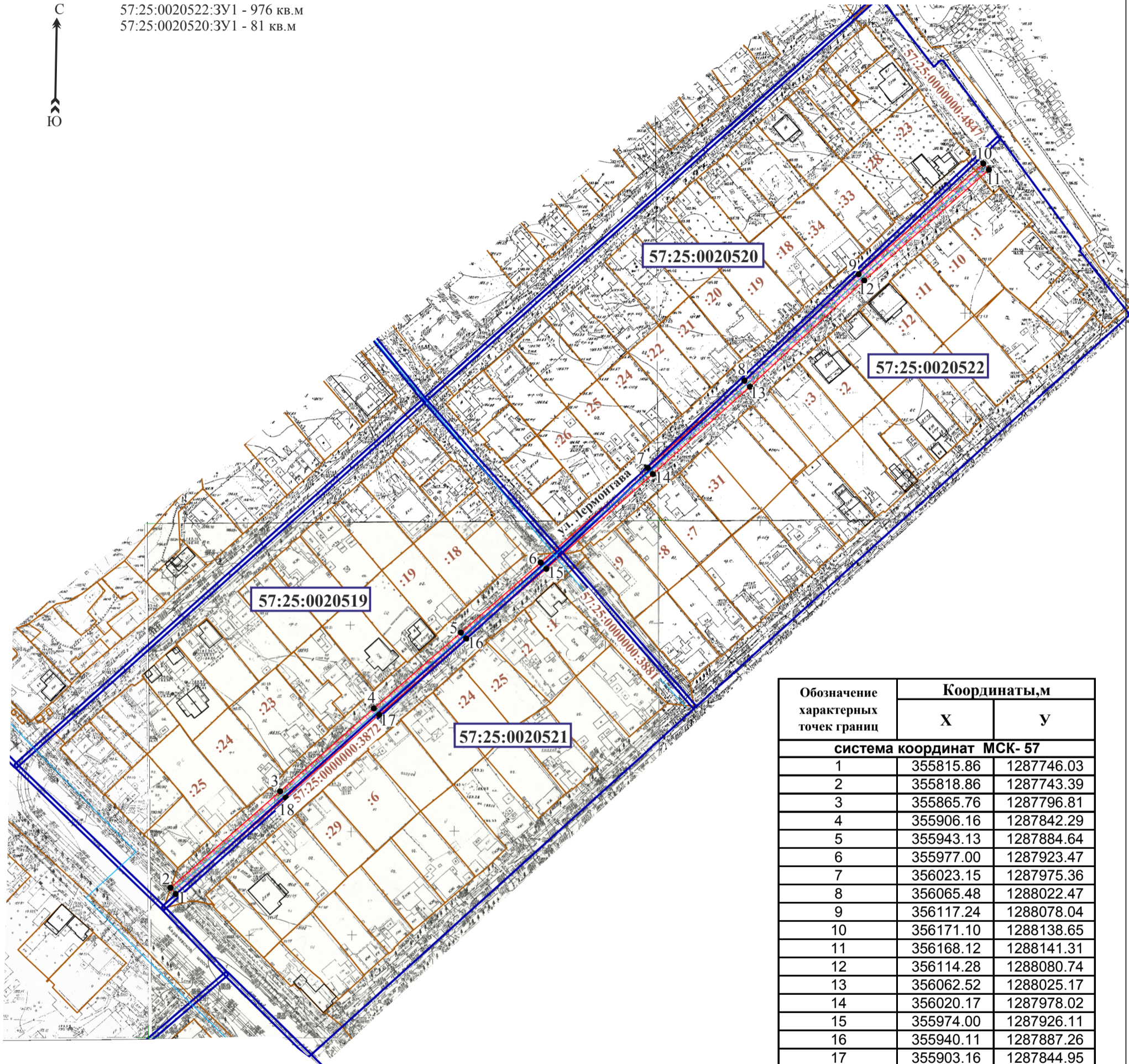
Площадь земельного участка для установления публичного сервитута 2118 кв.м

Площадь публичного сервитута составляет - 2118 кв.м

в том числе: 57:25:0000000:3872:3У1 - 995 кв.м
57:25:0000000:3881:3У1 - 45 кв.м
57:25:0000000:4847:3У1 - 21 кв.м



57:25:0020522:3У1 - 976 кв.м
57:25:0020520:3У1 - 81 кв.м



Обозначение характерных точек границ	Координаты, м	
	X	Y
система координат МСК-57		
1	355815.86	1287746.03
2	355818.86	1287743.39
3	355865.76	1287796.81
4	355906.16	1287842.29
5	355943.13	1287884.64
6	355977.00	1287923.47
7	356023.15	1287975.36
8	356065.48	1288022.47
9	356117.24	1288078.04
10	356171.10	1288138.65
11	356168.12	1288141.31
12	356114.28	1288080.74
13	356062.52	1288025.17
14	356020.17	1287978.02
15	355974.00	1287926.11
16	355940.11	1287887.26
17	355903.16	1287844.95
18	355862.76	1287799.45
1	355815.86	1287746.03

Условные обозначения:

- уличный газопровод низкого давления
- зона планируемого размещения объекта
- 57:25:0020520 - номер кадастрового квартала
- 57:25:0000000:3872 - кадастровый номер земельного участка
- 2 - характерная точка контура сооружения
- граница земельных участков по сведениям ГKN
- граница существующих зон с особыми условиями
- граница кадастрового квартала

Кадастровый инженер



Родин /Родин И.Н./
Дата 27.02.2025г.

Масштаб 1:2000