

Схема расположения публичного сервитута в отношении части земельных участков с КН 57:25:0000000:6823, 57:25:0000000:6860, 57:25:0000000:3881, 57:25:0020502:44, 57:25:0000000:3872, 57:25:0000000:4778 и на кадастровый квартал № 57:25:0020113, 57:25:0020127, 57:25:0020126, 57:25:0020138, 57:25:0020153 57:25:0020502, 57:25:0020521, установленного в целях обслуживания газопровода г. Орёл, ул. Достоевского

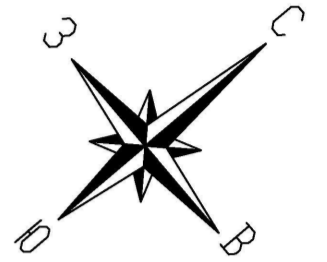
Условный номер земельного участка для установления публичного сервитута № 57:25:0000000:3У1

Местоположение: Российская Федерация, г. Орёл, ул. Достоевского

Площадь земельного участка для установления публичного сервитута 5766 кв. м.

Площадь публичного сервитута составляет - 5766 кв. м.
в том числе: 57:25:0000000:6823:3У1 - 60 кв. м.
57:25:0000000:6860:3У1 - 114 кв. м.
57:25:0000000:3881:3У1 - 2745 кв. м.
57:25:0020502:44:3У1 - 401 кв. м.
57:25:0000000:3872:3У1 - 49 кв. м.
57:25:0000000:4778:3У1 - 1 кв. м.

57:25:0020113:3У1 - 590 кв. м.
57:25:0020127:3У1 - 528 кв. м.
57:25:0020126:3У1 - 306 кв. м.
57:25:0020138:3У1 - 636 кв. м.
57:25:0020153:3У1 - 15 кв. м.
57:25:0020502:3У1 - 315 кв. м.
57:25:0020521:3У1 - 6 кв. м.



Обозначение характерных точек границ	Координаты, м	
	X	Y
система координат МСК-57		
Контур 1		
1	357016,79	1287087,71
2	357019,31	1287090,83
3	356980,50	1287122,16
4	356949,23	1287150,06
5	356890,45	1287199,97
6	356830,54	1287250,26
7	356797,94	1287277,68
8	356789,42	1287266,60
9	356766,74	1287286,14
10	356732,96	1287314,11
11	356738,63	1287321,16
12	356644,78	1287396,78
13	356603,71	1287429,84
14	356604,71	1287431,21
15	356560,86	1287468,22
16	356504,48	1287514,24
17	356454,82	1287553,31
18	356441,10	1287563,22
19	356438,88	1287559,90
20	356452,42	1287550,11
21	356501,98	1287511,12
22	356558,30	1287465,14
23	356599,29	1287430,55
24	356598,25	1287429,10
25	356642,28	1287393,66
26	356733,01	1287320,56
27	356727,38	1287313,55
28	356764,16	1287283,08
29	356790,02	1287260,80
30	356798,56	1287271,92
31	356827,96	1287247,20
32	356887,87	1287196,91
33	356946,61	1287147,04
34	356977,92	1287119,10
1	357016,79	1287087,71
Контур 2		
35	356244,08	1287588,82
36	356248,52	1287585,04
37	356274,52	1287615,69
38	356286,89	1287630,52
39	356299,50	1287645,78
40	356307,50	1287655,74
41	356336,44	1287629,26
42	356339,14	1287632,22
43	356308,63	1287660,12
44	356302,62	1287665,69
45	356306,83	1287670,76
46	356280,84	1287690,33
47	356262,15	1287704,94
48	356197,97	1287753,67
49	356138,63	1287800,60
50	356106,14	1287827,57
51	356034,11	1287888,44
52	355989,06	1287925,89
53	355938,88	1287967,13
54	355907,86	1287996,03
55	355905,14	1287993,11
56	355936,24	1287964,11
57	355986,52	1287922,81
58	356031,55	1287885,38
59	356103,58	1287824,51
60	356136,11	1287797,50
61	356195,51	1287750,51
62	356259,71	1287701,78
63	356278,40	1287687,15
64	356301,07	1287670,08
65	356297,12	1287665,33
66	356304,56	1287658,45
67	356296,40	1287648,30
68	356285,07	1287634,60
69	356283,71	1287635,70
70	356281,19	1287632,60
71	356282,51	1287631,53
72	356272,70	1287619,76
73	356271,12	1287621,00
74	356268,64	1287617,86
75	356270,12	1287616,69
76	356260,53	1287605,38
77	356258,64	1287606,56
78	356256,52	1287603,16
79	356257,91	1287602,29
80	356248,06	1287590,68
81	356246,66	1287591,86
1	356244,08	1287588,82



- Условные обозначения:
- уличный газопровод
 - зона планируемого размещения объекта
 - 44 - кадастровый номер земельного участка
 - 3 - характерная точка контура сооружения
 - 57:25:0020502 - номер кадастрового квартала
 - граница земельных участков по сведениям ГКН
 - граница существующих зон с особыми условиями
 - граница кадастрового квартала

Масштаб 1:2000



Кадастровый инженер

Родин Родин И. Н.

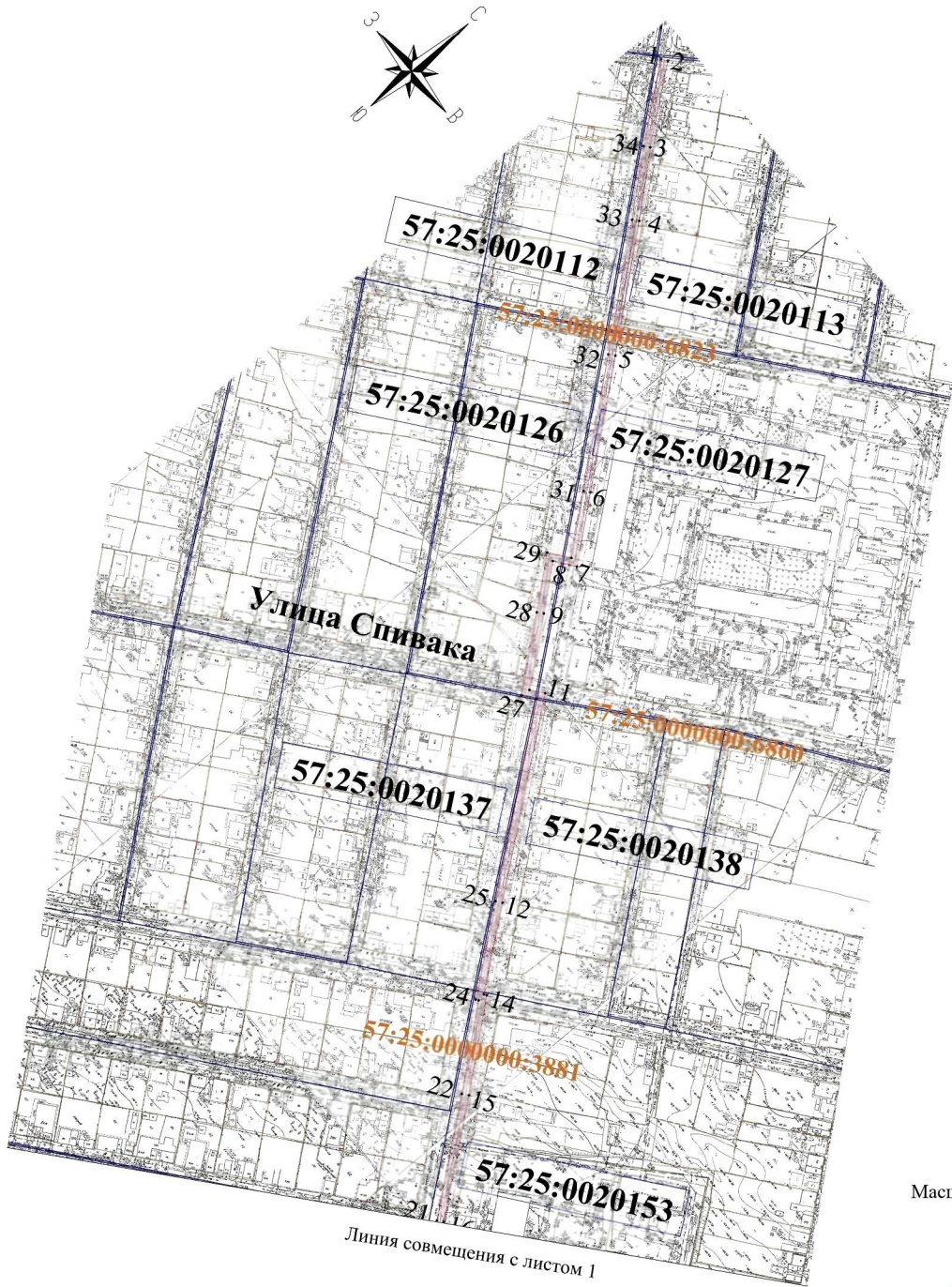
дата 31.01.2025г.

Схема расположения публичного сервитута в отношении части земельных участков с КН 57:25:0000000:6823, 57:25:0000000:6860, 57:25:0000000:3881, 57:25:0020502:44, 57:25:0000000:3872, 57:25:0000000:4778 и на кадастровый квартал № 57:25:0020113, 57:25:0020127, 57:25:0020126, 57:25:0020138, 57:25:0020153 57:25:0020502, 57:25:0020521, установленного в целях обслуживания газопровода г. Орёл, ул. Достоевского

Условный номер земельного участка для установления публичного сервитута № 57:25:0000000:3У1

Местоположение: Российская Федерация, г. Орёл, ул. Достоевского

Площадь земельного участка для установления публичного сервитута 5766 кв. м.



Масштаб 1:2000

Линия совмещения с листом 1

- Условные обозначения:
- удлинённый газопровод
 - зона планируемого размещения объекта
 - 44 - кадастровый номер земельного участка
 - +3 - характерная точка контура сооружения
 - 57:25:0020502 - номер кадастрового квартала
 - граница земельных участков по сведениям ГКН
 - граница существующих зон с особыми условиями
 - граница кадастрового квартала



Кадастровый инженер

Родин Родин И. Н.

дата 31.01.2025г.