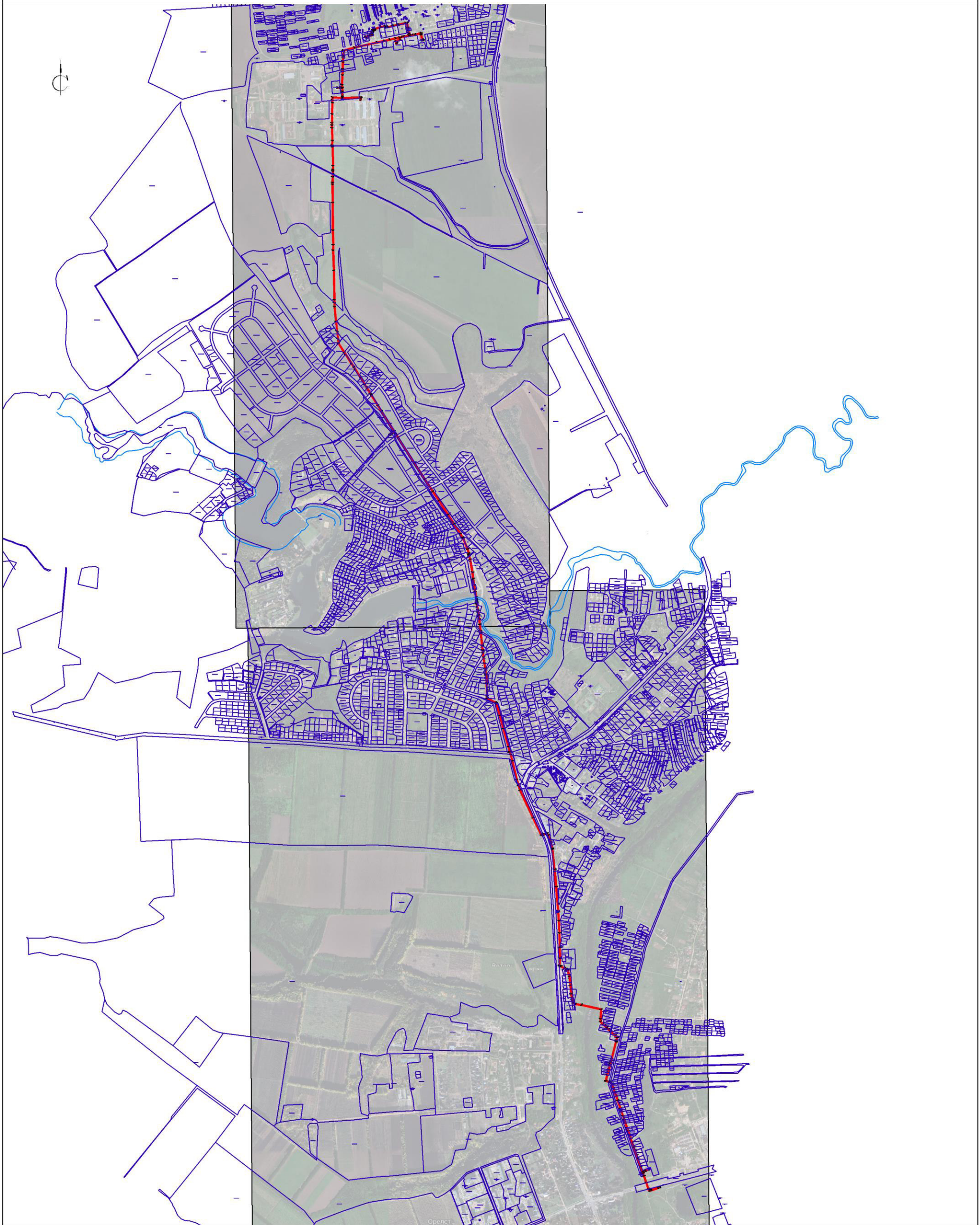




Схема расположения границ публичного сервитута



Используемые условные знаки и обозначения:

-  -Границы объекта
-  -Характерная точка границы, сведения о которой позволяют однозначно определить ее положение на местности.

Подпись _____ (Иванов Б.Н.)

Дата " " _____ 2024г.

Место для оттиска печати (при наличии) лица, составившего описание местоположения границ объекта